



“C”, portanto serão previstos unidades extintoras de AP e PQS, a fim de proteger e combater com eficiência as necessidades.

Os extintores deverão ser instalados de tal forma que sua parte superior não ultrapasse de 1,60 m (um metro e sessenta centímetros) em relação ao piso acabado, e parte inferior fique acima de 20 cm (vinte centímetros). Os extintores podem ser instalados sobre suporte metálico ao piso acabado.

Água pressurizada: unidade extintora definida por 01 extintor de 10L. Combate incêndios de Categoria I (Materiais combustíveis como madeira, papel, fibras, etc.).

Pó Químico Seco: unidade extintora definida por 01 extintor de 6 kg. Cada unidade portátil localizada próxima a equipamentos elétricos energizados.

- **INSTALAÇÃO DE GÁS**

Trata-se de uma instalação com a central de gás para 2 cilindros 45Kg e rede interna do abrigo compreendendo tubos e válvulas de esfera que interligam os cilindros.

A rede de distribuição será executada em tubulação pex embutida no piso, instalado em ramais e sub-ramais em bitola conforme projeto, devendo ser totalmente estanque.

Devem ser realizados dois ensaios de estanqueidade, o primeiro com a montagem da rede aparente e em toda extensão e o segundo na liberação para o abastecimento.

SERVIÇOS FINAIS

- **Limpeza Geral**

Deverá ser executado de modo a não deixar restos de materiais, equipamentos que prejudiquem o funcionamento do edifício.

- **Disposições Gerais**

1. Após a conclusão dos serviços e antes da entrega da obra será feita uma limpeza geral.
2. Todas as ferragens das esquadrias e metais sanitários serão limpas com utilização de material adequado.
3. Todo entulho será carregado e removido para fora do Canteiro da Obra por conta do Contratado.
4. Todos os respingos e outros excessos de tinta serão removidos com removedor adequado.





Prefeitura de
PACAJUS
Um Novo Tempo de Conquistas

ESTADO DO CEARÁ
PREFEITURA MUNICIPAL DE PACAJUS
SECRETARIA DE INFRAESTRUTURA E DESENVOLVIMENTO URBANO



• **Disposições Finais**

Qualquer serviço ou item que não esteja incluído nesta especificação, passa a ser considerado como específico para determinadas obras, reformas de edificações, e ou outros imóveis e logradouros. Os materiais indicados neste memorial como soluções construtivas possuem ampla atuação no mercado, a qualidade dos materiais fornecidos assim como seu uso adequado é de responsabilidade do contratante devendo fazer uso de constantes vistorias internas na aplicação dos materiais assim como na entrega dos mesmos.

Qualquer discrepância com as especificações contidas neste Caderno de Encargos, referentes aos processos construtivos, traços, ou até mesmo, alterações nas especificações de materiais e serviços constantes da correspondente Planilha Orçamentária, será esclarecida, através da Fiscalização, pelo Órgão da Prefeitura de Pacajus responsável pela elaboração e emissão da referida Planilha Orçamentária; assim como serão também, dirimidas as eventuais dúvidas originadas por estas mesmas alterações.

A obra será entregue em perfeito estado de limpeza e conservação: deverão apresentar funcionamento perfeito todas as suas instalações, equipamentos e aparelhos, com as instalações definitivamente ligadas às redes de serviços públicos.

Será removido todo o entulho do terreno, sendo cuidadosamente limpos e varridos os acessos. Todas as cantarias, alvenarias de pedra, pavimentação, revestimentos, cimentados, ladrilhos, pedras, azulejos, vidros, aparelhos sanitários, etc, serão limpos, abundante e cuidadosamente lavados, de modo a não serem danificadas outras partes da obra por estes serviços de limpeza.

A lavagem de mármore será feita com sabão neutro, perfeitamente isento de álcalis cáusticos.



Prefeitura de
PACAJUS
Um Novo Tempo de Conquistas

PREFEITURA MUNICIPAL DE PACAJUS
RUA GUARANY, Nº 600, ALTOS, CENTRO - PACAJUS - CEARÁ
CNPJ Nº 07.384.407/0001-09, PABX: (85) 3348.1077 / FAX: (85) 3348.1578
www.pacajus.ce.gov.br

João Victor Oliveira de Souza
Engenheiro Civil
CREA/CE Nº 354524

RELATÓRIO TÉCNICO

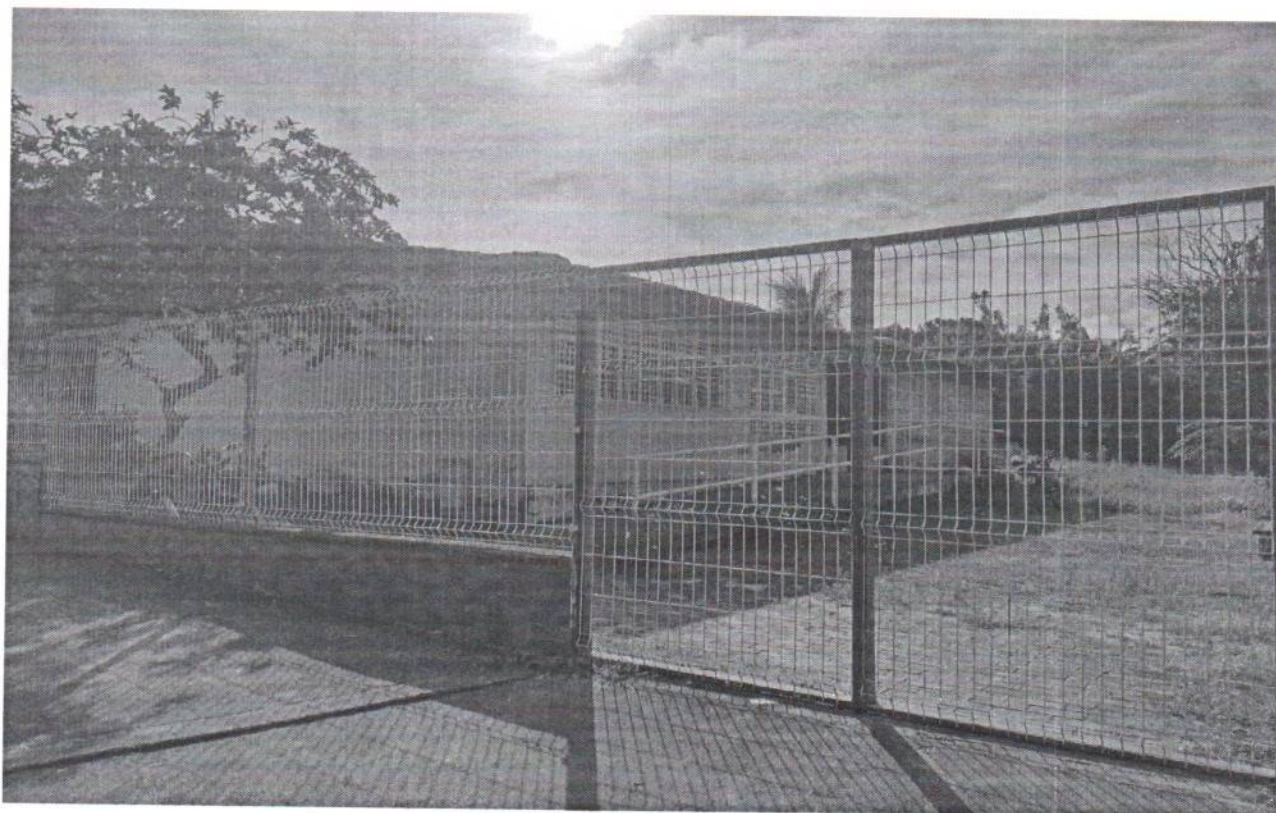
DEMANDA: Reforma e ampliação do CEI Minha Infância no bairro Aldeia, município de Pacajus-CE.

ORIGEM: SECRETARIA MUNICIPAL DE EDUCAÇÃO, CULTURA E ESPORTE - SMECE

PROCESSO: 39801-2022

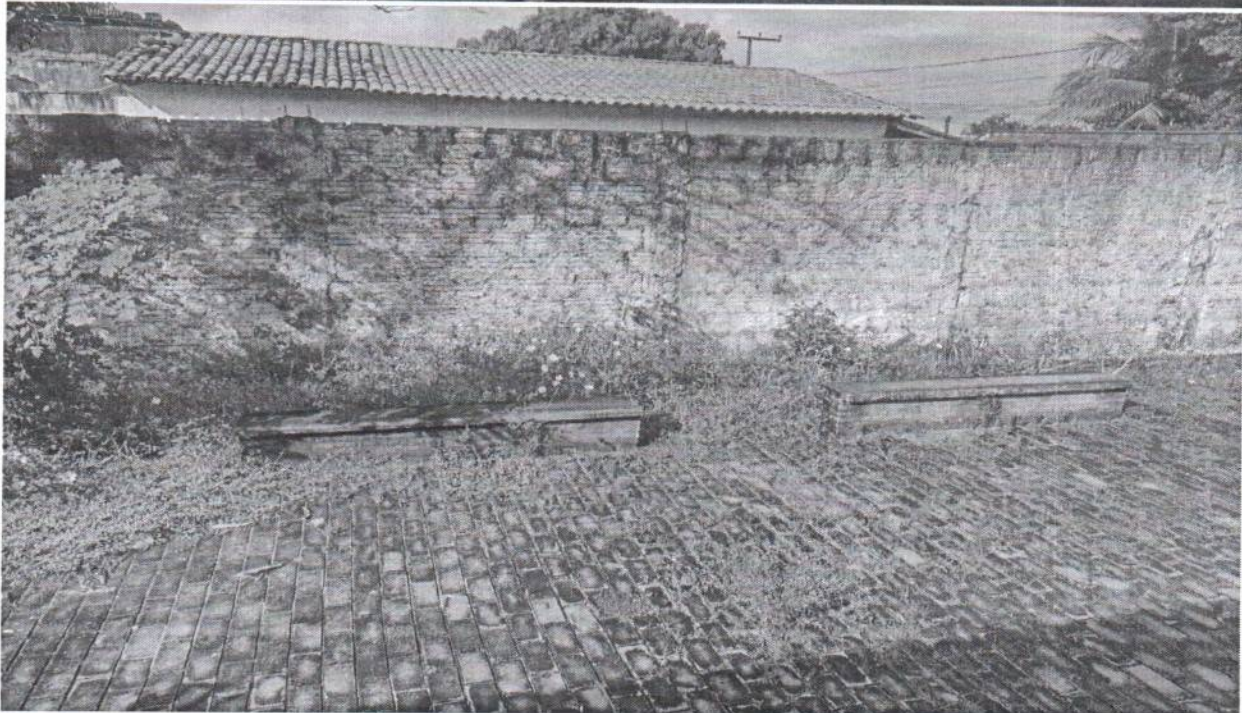
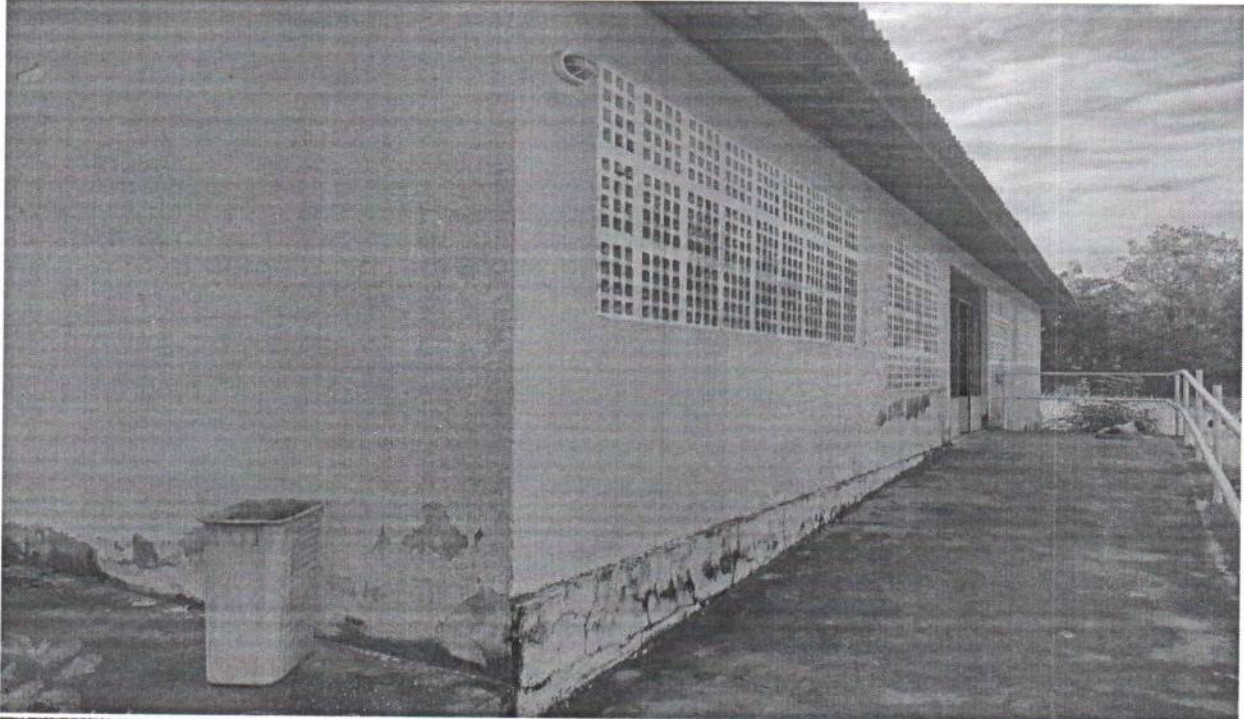
01.ÁREA DE INTERFERÊNCIA

A intervenção será realizada na Favela do Bairro Aldeia na Creche existente.



02. CENÁRIO ATUAL

A parte externa da creche tem espaços para ampliação uma vez que a cada ano cresce a procura de vagas para matriculas.





Prefeitura de
PACAJUS
Um Novo Tempo de Conquistas



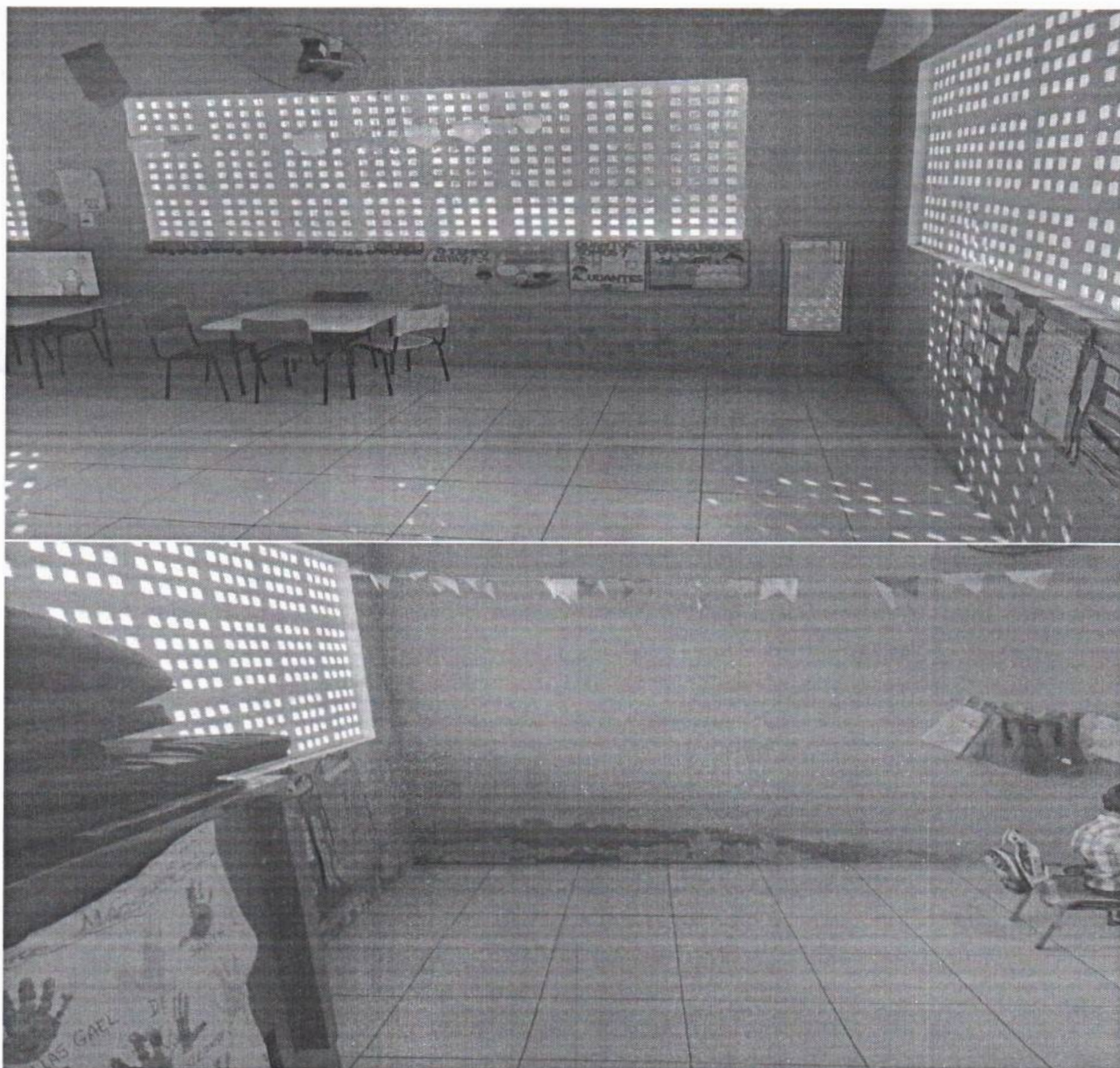
Prefeitura de
PACAJUS
Um Novo Tempo de Conquistas

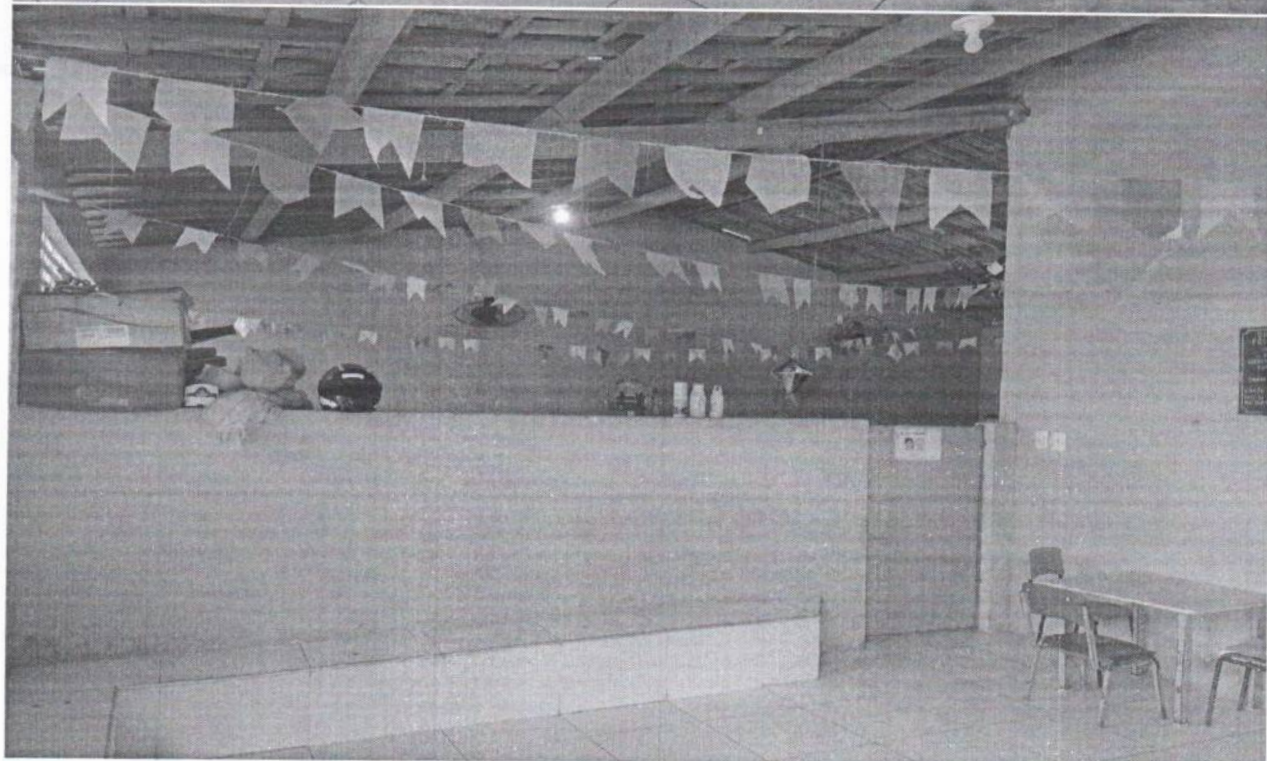
RUA GUARANY, Nº 600, ALTOS, CENTRO – PACAJUS/CE
CNPJ Nº 07.384.407/0001-09, PABX: (85) 3348-1077 / FAX: (85) 3348-1578
www.pacajus.ce.gov.br



03. PROGRAMA DE NECESSIDADES

Os objetivos são requalificar a escola e oferecer mais conforto aos alunos e profissionais





RUA GUARANY, Nº 600, ALTOS, CENTRO – PACAJUS/CE
CNPJ Nº 07.384.407/0001-09, PABX: (85) 3348-1077 / FAX: (85) 3348-1578
www.pacajus.ce.gov.br



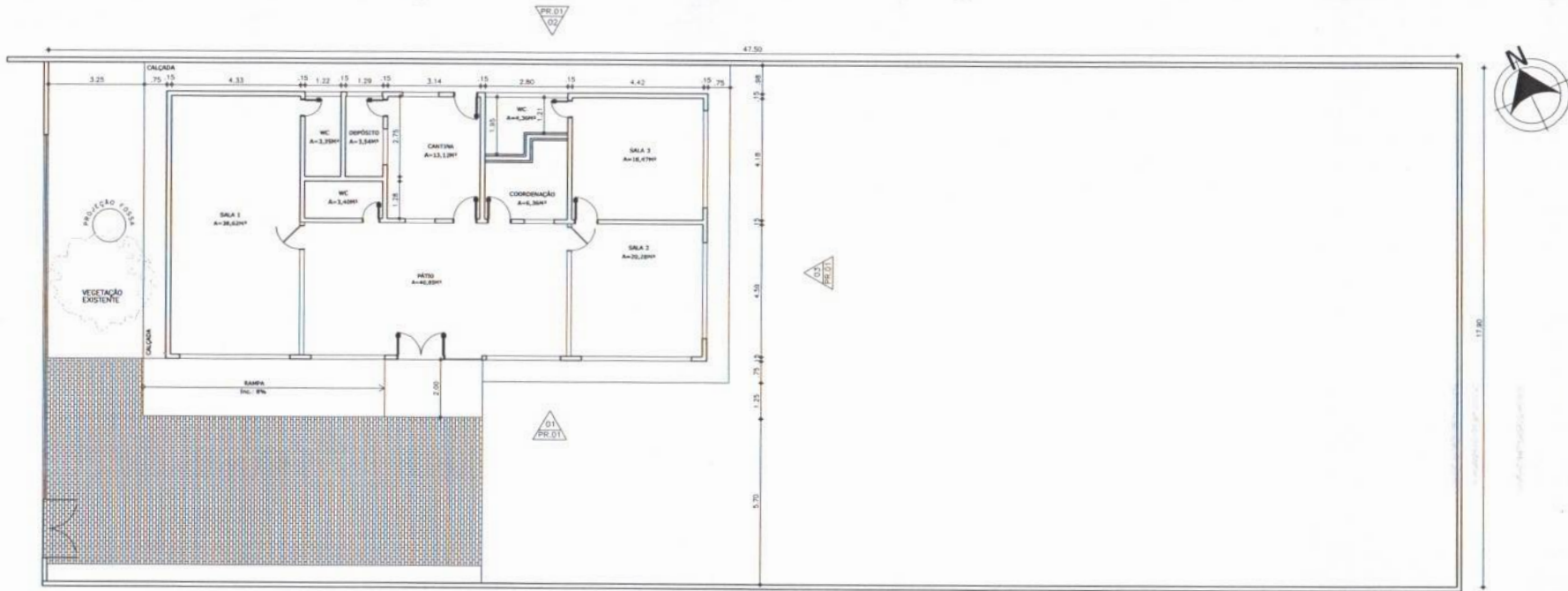
A PROPOSTA CONTÉM:

01. Reforma da parte existente;
02. Construção de mais salas de aula;
03. Play Graud;
04. Jardinagem;

04. CONSIDERAÇÕES FINAIS

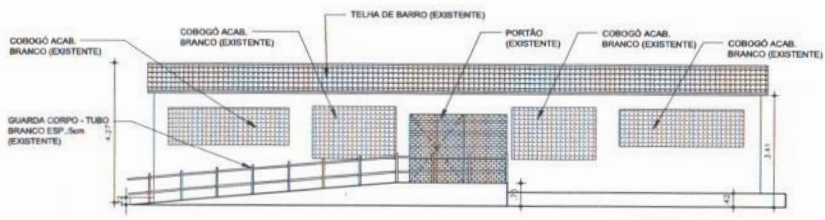
O objetivo da proposta é de requalificar a creche e dá mais dignidade aos alunos e profissioanis.

R. CHICO PADRE

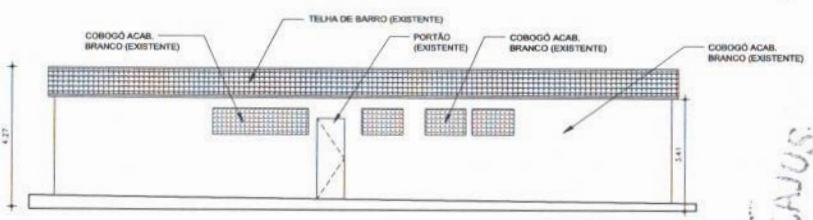


ÁREA TERRENO 850,25M²

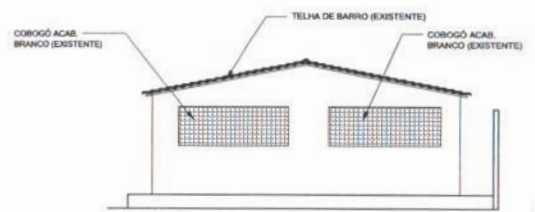
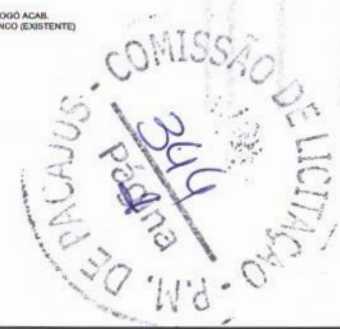
1 PLANTA BAIXA (EXISTENTE)
escala 1/75



2 VISTA 1 (EXISTENTE)
escala 1/75



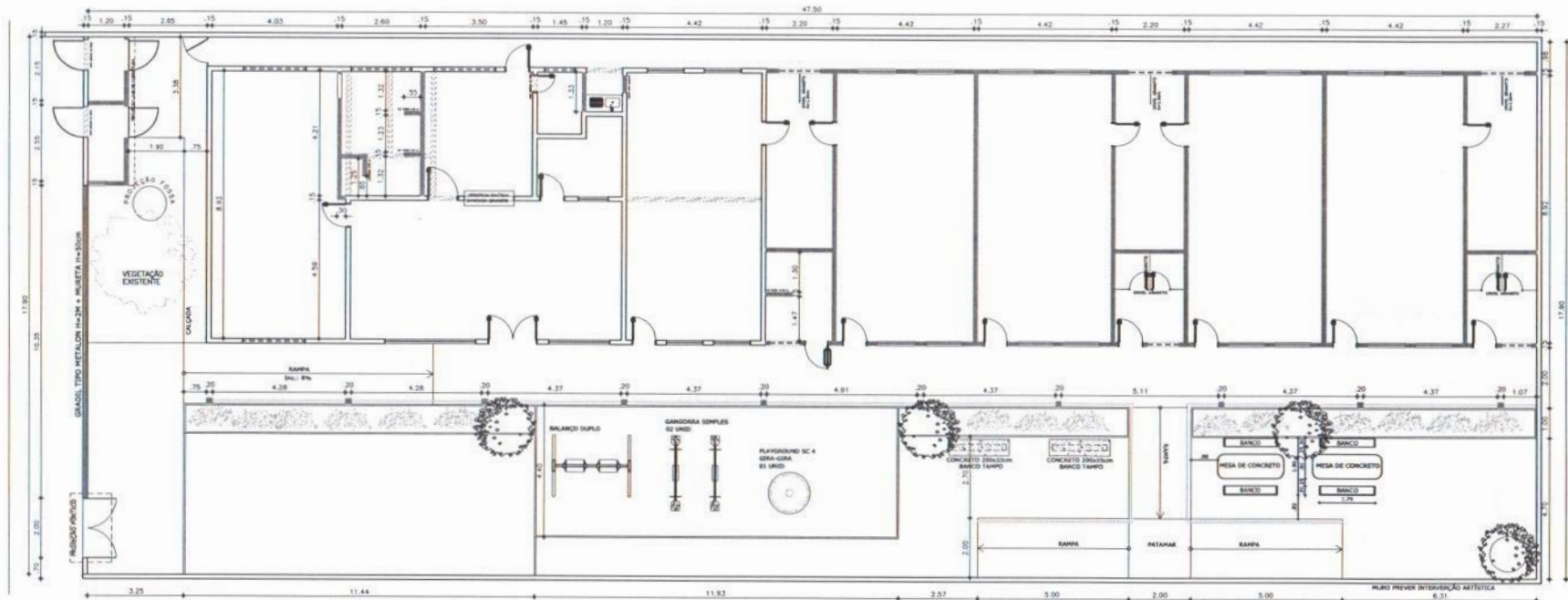
3 VISTA 2 (EXISTENTE)
escala 1/75






4 VISTA 3 (EXISTENTE)
escala 1/75

	PROPRIETÁRIO	PREFEITURA MUNICIPAL DE PACAJUS
	SERVIÇO	REFORMA CEI MINHA INFÂNCIA
	CONTEÚDO	1. PLANTA BAIXA EXISTENTE 2. VISTAS EXISTENTES
	LOCAL	RUA CHICO PADRE, SN, BARRIO ALDEIA
RESPONSÁVEL TÉCNICO	ENGO. DIEGO SOUSA - CREA-CE 82.710-D	DATA: FEVEREIRO/2023
ETAPA	EXECUTIVO	FILMADO TAMBÉM EM
ARQUITETOS	ARG. LUANA COSTA	ESCALA: INDICADA
		01

R. CHICO PADRE



LEGENDA

-  PAREDE EXISTENTE
-  PAREDE A CONSTRUIR
-  PAREDE A DEMOLIR

ÁREA TERRENO 850,25M²

1 PLANTA DEMOLIR/CONSTRUIR
escala 1/75



 <p>SOLUÇÕES EM ENGENHARIA</p>	PROPRIETÁRIO: PREFEITURA MUNICIPAL DE PACAJUS
	SERVIÇO: REFORMA CEI MINHA INFÂNCIA
CONTEÚDO: 1. PLANTA DEMOLIR E CONSTRUIR	
LOCAL: RUA CHICO PADRE, S/N, BARRIO ALDEIA	DATA: FEVEREIRO 2023
RESPONSÁVEL TÉCNICO: ENGO. DIEGO SOUSA - CREA-CE: 52.719-D	FILIAR: TAMBÉM AI
ETAPA: EXECUTIVO	ESTADO: CEARÁ
ARQUITETO: APO. LUANA COSTA	ESCALA: INDICADA

02

QUADRO DE ESQUADRIAS - NOVAS

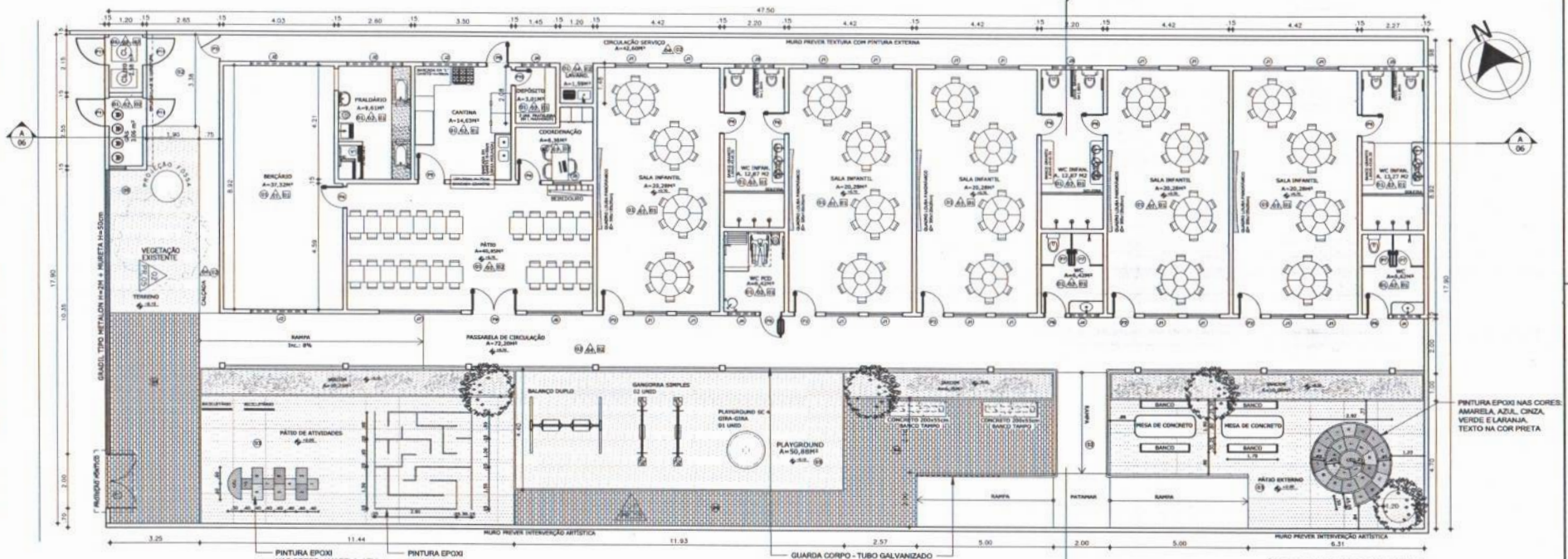
PORTAS		ESPECIFICAÇÕES	TOTAL	JANELAS			ESPECIFICAÇÕES	TOTAL
Esg.	Larg. (m)			Alt. (m)	Esg.	Larg. (m)		
P-1	2,00	2,10	01	2-1	1,20	1,00	1,10	22
P-2	0,80	2,10	01	2-2	2,00	0,50	1,65	04
P-3	0,80	2,10	01	2-3	1,40	0,50	1,65	03
P-4	0,80	2,10	01	2-4	1,00	0,50	1,65	04
P-5	1,00	2,10	01	2-5	1,00	1,00	1,10	01
P-6	0,80	2,10	01	2-6	2,00	1,65	0,50	01
P-7	0,60	1,60	01	2-7	3,00	1,65	0,50	01
P-8	0,80	2,10	01					
P-9	1,60	2,10	01					
P-10	0,60	2,10	01					
P-11	1,00	2,10	04					

QUADRO DE ESPECIFICAÇÕES ACABAMENTOS

□	TETO
△	PARADES
○	PISO
01	PORÃO LAMBEI PVC BRANCO OU BRUNO
02	SABE REVESTIDA + PINTURA LATEX SOBRE MASSA FINA
03	MARBRES
04	PINTURA EPOXI COLORIDA (AMARELA, VERDE, AMARELO, VERMELHO) ATÉ R=0,80m
05	PINTURA ACILICA COM BRANCO OU AZUL
06	REVESTIMENTO CERÂMICO 30 x 30 cm BRANCO APLICAÇÃO ATÉ O TETO
07	TINTA SEM TEXTURA INTERNA COM AEREA + APLICAÇÃO LIGERMENTE 3 DENSAIS
08	APLICAÇÃO DE REVESTIMENTO CERÂMICO 30x30cm LATEX 4 PT. ÁREA DE ASSENTAMENTO 08cm ESPESURA, 4,5cm ASSENTAMENTO COM ARGAMASSA FINE, FABRICAÇÃO ACI COM BRANCA MARCA ELZEMITH OU PISO ACABADO SIMILAR ATÉ 1,10m DE ALTURA DO NÍVEL 1 - APLICAÇÃO DE DE TINTA ACILICA NA COR BRUNO
09	PISO
10	ACABAMENTO DE REVESTIMENTO CERÂMICO 30 x 30cm COM BRUNO
11	MARBRES DE CONCRETO DESMOLDADO COM JUNTAS PLÁSTICAS A COR LARANJA
12	PISO CERÂMICO DESMOLDADO COM ACABAMENTO LISO E JUNTAS PLÁSTICAS A COR LARANJA
13	PISO INTERLINDADO CINZA LAMPROSITAR EXISTENTE
14	AREIA FUNDADA

□ TETO △ PARADES ○ PISO

R. CHICO PADRE



ÁREA TERRENO 850,25M²

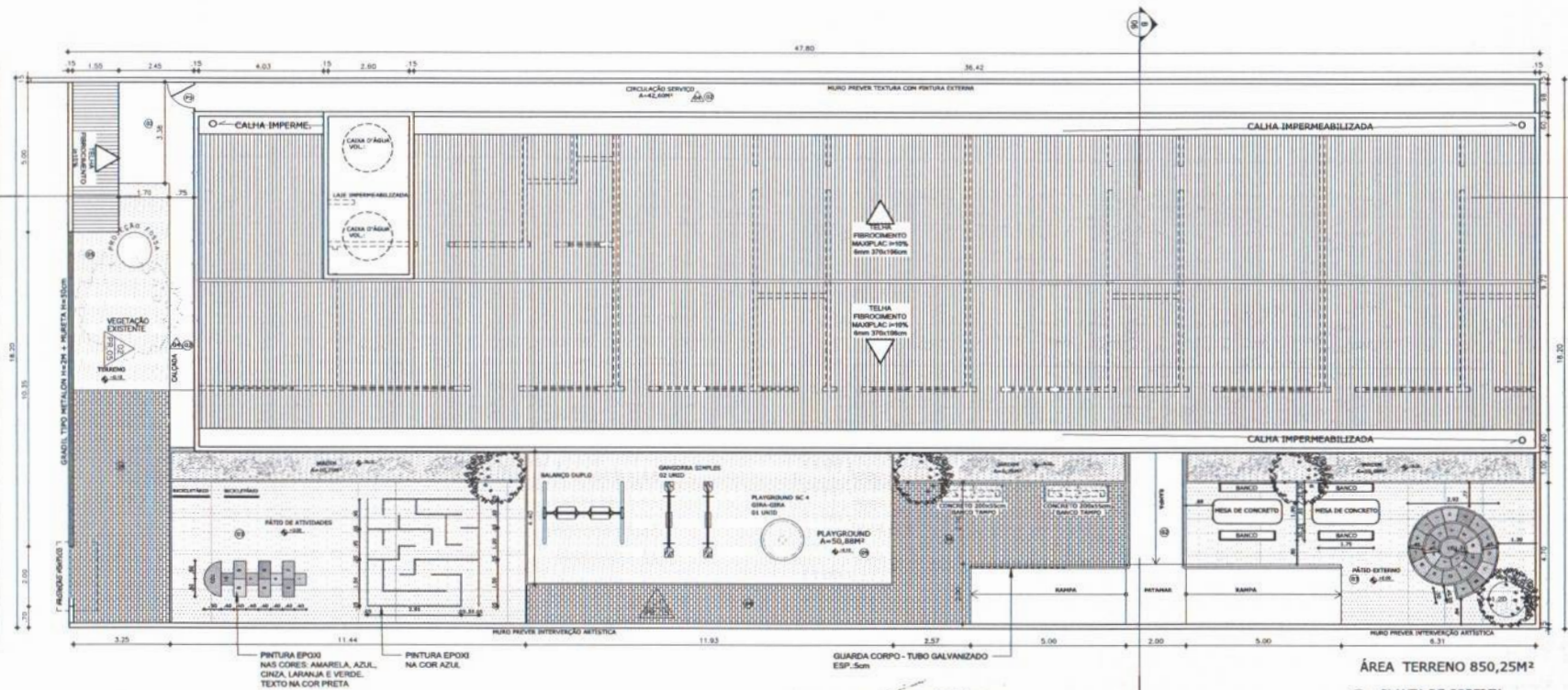
1 PLANTA PROPOSTA

- OBS:
- 01 COBOGÓS DEVERÃO SER REMOVIDOS E SUBSTITUÍDOS POR ESQUADRIAS DE ALUMÍNIO BRANCO COM VIDRO
 - 02 PREVER AR CONDICIONADO EM TODAS AS SALAS
 - 03 SOLEIRA DE PORTAS EM GRANITO CINZA ANDORINHA LARGURA DE 15cm ESPESURA 2cm (INCLINADA)
 - 04 BANCADAS, SOLEIRAS, PEÇAS DE ACABAM. EXECUTADAS EM GRANITO CINZA ANDORINHA, EXCETO QDO INDICADAS EM OUTRO MATERIAL. SOLEIRA DE ACESSO
 - 05 MANTER CORES E MATERIAIS PADRÕES DAS DEMAIS ESCOLAS REFORMADAS
 - 06 PREVER NÍVEIS DE -0,22 CM NA ÁREA DOS CHUVEIROS



	PROPRIETÁRIO	PREFEITURA MUNICIPAL DE PAUCAJUS	
	SERVIÇO	REFORMA CEI MINHA INFÂNCIA	
	CONTÉUDO	1. PLANTA PROPOSTA	
LOCAL	RUA CHICO PADRE, S/N, BAIRRO ALDEIA	DATA	FEVEREIRO 2023
RESPONSÁVEL TÉCNICO	ENGO. DIEGO SOUSA - CREA-CE: 52.710-D	FILMADO EM	03
ETAPA	EXECUTIVO	ESTADO	CEARÁ
ARQUITETO	ARQ. LUANA COSTA	ESCALA	INDICADA

R. CHICO PADRE

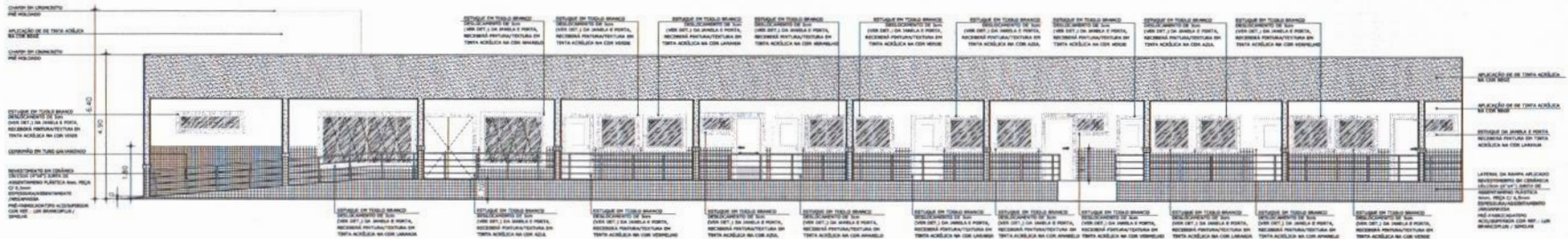


ÁREA TERRENO 850,25M²

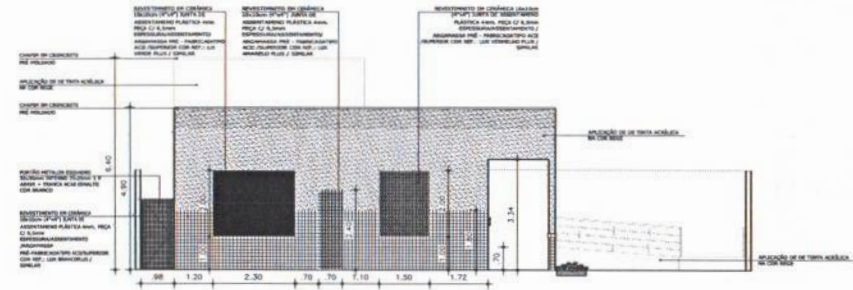
1 PLANTA DE COBERTA
ESCALA 1/75



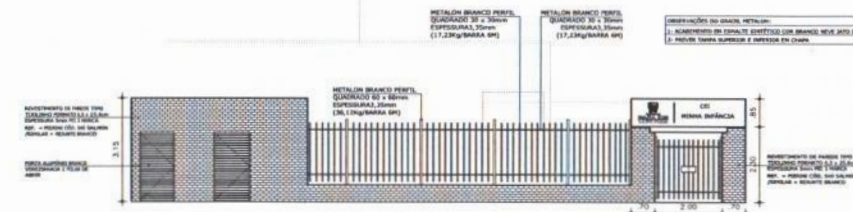
		PROPRIETÁRIO: PREFEITURA MUNICIPAL DE PACAJUS SERVIÇO: REFORMA CEI MINHA INFÂNCIA CONTEÚDO: 1. PLANTA DE COBERTA
LOCAL: RUA CHICO PADRE, SN, BARRIO ALDEIA	DATA: FEVEREIRO/2023	
RESPONSÁVEL TÉCNICO: ENGO. DIEGO SOUSA - CREA-CE: 52.710-D	FILMADO TAMBÉM EM: 04	
ETAPA: EXECUTIVO	ESTADO: CEARÁ	
ARQUITETA: ARG. LUANA COSTA	ESCALA: INDICADA	



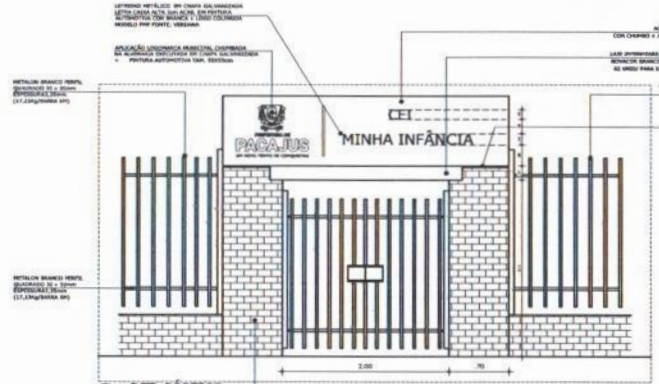
1 VISTA 1
escala 1/75



2 VISTA 2
escala 1/75



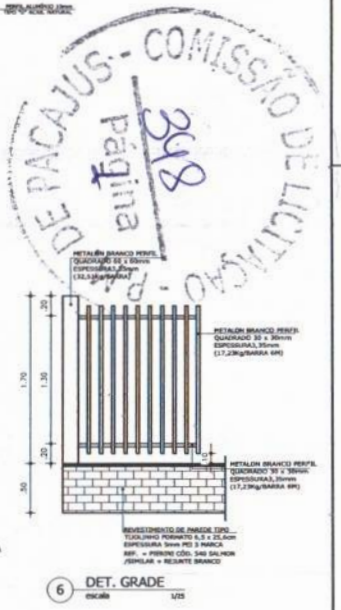
3 ENTRADA
escala 1/75



4 DET. PÓRTICO
escala 1/75



5 DET. LET. PÓRTICO
escala 1/75



6 DET. GRADE
escala 1/75



QUADRO DE ESQUADRIAS - NOVAS

PORTAS		ESPECIFICAÇÕES	TOTAL	JANELAS			ESPECIFICAÇÕES	TOTAL
Eq.	Larg. (m) Ar. (m)			Eq.	Larg. (m) Ar. (m)	Peit. (m)		
P-1	2,00 2,10	PORTÃO METALON NOVO (VER DETALHE) 2 FOLHAS ABRIIR + TRANÇA TIPO FECHADURA + ACAB. ESMALTE SINTÉTICO COR BRANCA	01	J-1	1,20 1,00 1,10	JANELA 2F CORNER 120 x 100cm PEITORIL 110cm + GRADIL METALON	22	
P-2	0,80 2,10	PORTA ALUMÍNIO + VISOR VIDRO 60 x 40cm + GRADIL METALON (TRANÇA + FECHADURA)	05	J-2	2,00 0,50 1,65	JANELA 4F CORNER 200 x 50cm PEITORIL 165cm + GRADIL METALON	04	
P-3	0,80 2,10	PORTÃO METALON ESQUADRO 300x300mm INTERNO 25x25mm 1 F ABRIIR + TRANÇA ACAB ESMALTE COR BRANCO	02	J-3	1,40 0,50 1,65	JANELA 2F CORNER 140 x 50cm PEITORIL 165cm + GRADIL METALON	03	
P-4	0,80 2,10	PORTA ALUMÍNIO + VISOR VIDRO 60 x 40cm	02	J-4	1,00 0,50 1,65	JANELA 2F CORNER 100 x 50cm PEITORIL 165cm + GRADIL METALON	04	
P-5	1,00 2,10	PORTA ALUMÍNIO BRANCO 1 FOLHA DE ABRIIR (SEM VISOR)	02	J-5	1,00 1,00 1,10	JANELA EXISTENTE 2F CORNER 100 x 100cm PEITORIL 110CM	01	
P-6	0,80 2,10	PORTA ALUMÍNIO BRANCO SEM GRADE PROTEÇÃO METALON E SEM VISOR	07	J-6	2,00 1,65 0,50	JANELA 4F PIVOTANTE 200 x 165cm PEITORIL 50cm	01	
P-7	0,60 1,60	PORTA ALUMÍNIO BRANCO 1F ABRIIR + TRANÇA 1/4 VOLTA LIVRE-Ocupado 20cm ACIMA DO PISO	04	J-7	3,00 1,65 0,50	JANELA 6F PIVOTANTE 300 x 165cm PEITORIL 50cm	01	
P-8	0,80 2,10	PORTA ALUMÍNIO BRANCO 1 FOLHA + BARRA PNE + TRANÇA TIPO FECHADURA	01					
P-9	1,60 2,10	PORTA EM CHAPA GALVANIZADA 2 FOLHAS ABRIIR + SISTEMA DE TRANÇA TIPO FECHADURA + PUXADOR + ACABAMENTO EM ESMALTE SINTÉTICO BRANCO	01					
P-10	0,60 2,10	PORTA ALUMÍNIO BRANCO SEM GRADE PROTEÇÃO METALON E SEM VISOR	01					
P-11	1,00 2,10	PORTA ALUMÍNIO BRANCO VENEZIANADA 1 FOLHA DE ABRIIR	04					

IDS SOLUÇÕES EM ENGENHARIA

PROPRIETÁRIO: PREFEITURA MUNICIPAL DE PACAJUS

SERVIÇO: REFORMA CEI MINHA INFÂNCIA

CONTÉUDO: 1. VISTAS
2. DETALHES

LOCAL: RUA CHICO PADRE, S/N, BARRIO ALDEIA

RESPONSÁVEL TÉCNICO: ENGO. DIEGO SOUSA - CREA-CE: S2.710-0

ETAPA: EXECUTIVO

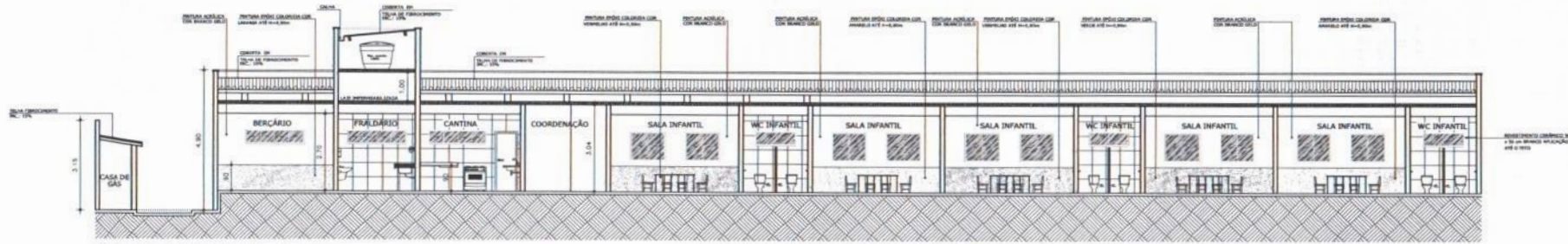
ADMITIDO(A): ARG. LUANA COSTA

DATA: FEVEREIRO/2023

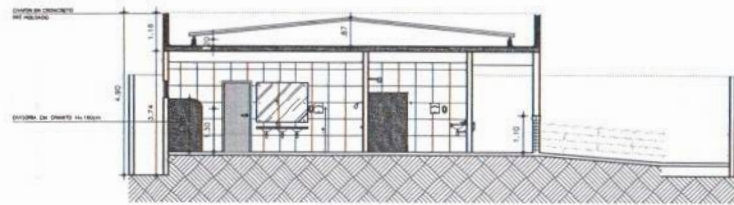
FEILIN TAVARES AL

05

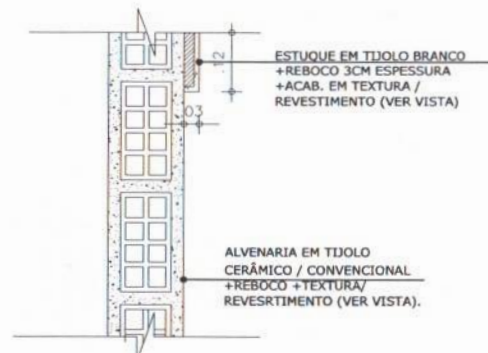
ESCALA: INDICADA



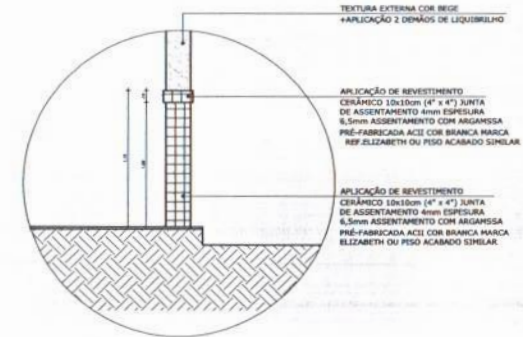
1 CORTE A
escala 1/10



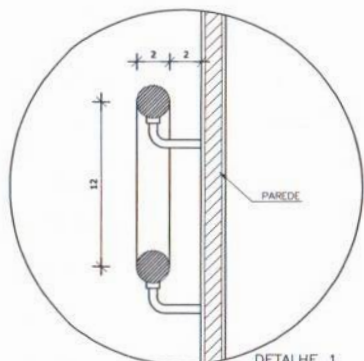
2 CORTE B
escala 1/10



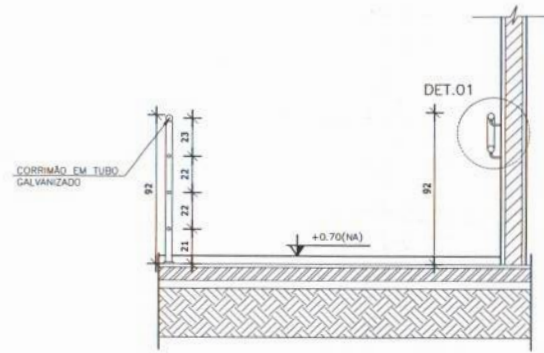
3 ESTUQUE PORTAS E JANELAS
escala 1/10



4 DET. PILAR
escala 1/10



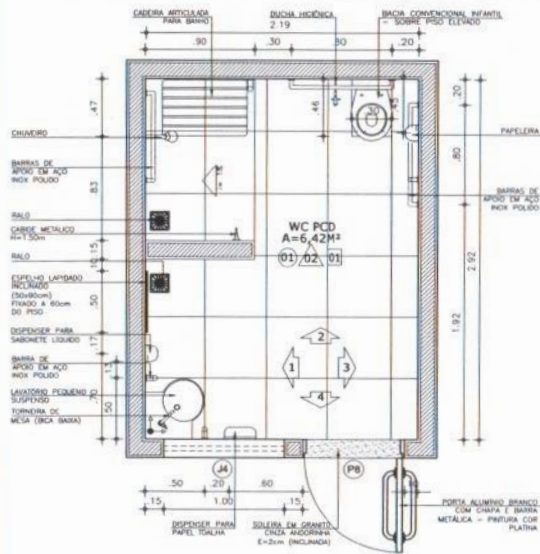
DETALHE 1
Escala: 1/5



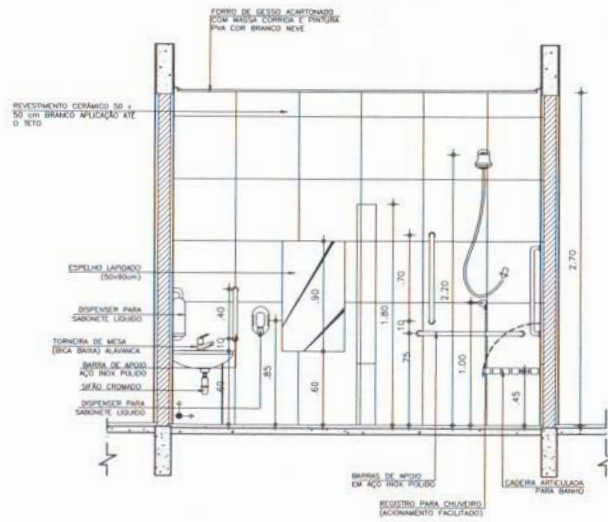
5 DET. CORRIMÃO
escala 1/10



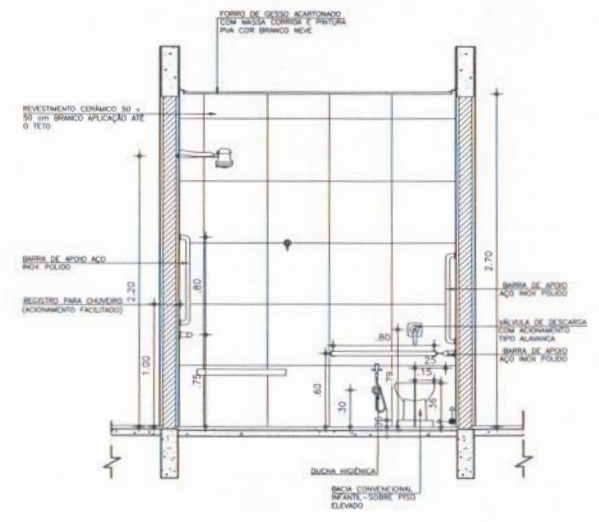
	PROPRIETÁRIO	PREFEITURA MUNICIPAL DE PACAJUS
	SERVIÇO	REFORMA CEI MINHA INFÂNCIA
SOLUÇÕES EM ENGENHARIA	CONTEÚDO	1. CORTES 2. DETALHES
	LOCAL	RUA CHICO PADRE, S/N, BARRIO ALDEIA
RESPONSÁVEL TÉCNICO	ENGO. DIEGO SOUSA - CREA-CE: 52.710-D	DATA: FEVEREIRO/2023
ETAPA	EXECUTIVO	ESTADO: CEARÁ
PROJETISTA	ARG. LUANA COSTA	ESCALA: INDICADA
		06



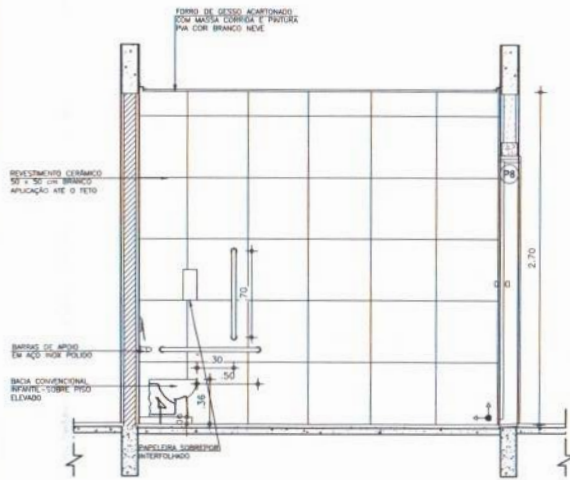
1 PLANTA WC PCD
escala 1/20



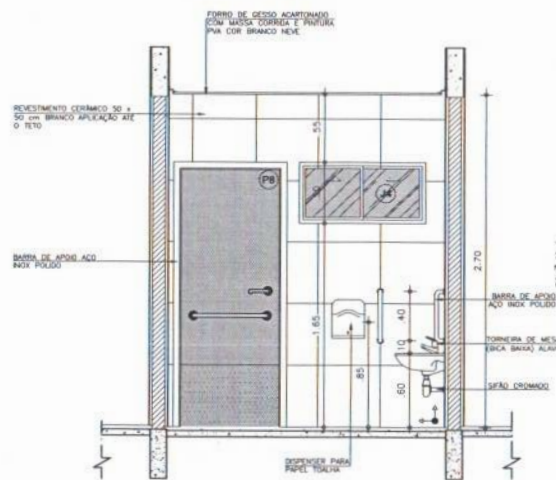
2 VISTA 1 WC PCD
escala 1/20



3 VISTA 2 WC PCD
escala 1/20



4 VISTA 3 WC PCD
escala 1/20



5 VISTA 4 WC PCD
escala 1/20

QUADRO DE ESQUADRIAS - NOVAS		TOTAL	
Qtd.	Dim. (cm) Alt. (cm)		
PORTAS			
P-1	2,10 x 2,10	PORTA METALIZADA BRANCA (COM DETALHES E FOLHAS ABREVA + TRINCA TIPO FOLHADA + ACAB. ESMALETE SINTÉTICO COM BRANCO	01
P-2	2,10 x 2,10	PORTA ALUMÍNIO + VIDRO VITROE 50 x 40cm + GRATEL METALIZADO (TRINCA + FOLHADA)	01
P-3	2,10 x 2,10	PORTA METALIZADA BRANCA (COM DETALHES E FOLHAS ABREVA) + TRINCA TIPO FOLHADA + ACAB. ESMALETE SINTÉTICO COM BRANCO	01
P-4	2,10 x 2,10	PORTA ALUMÍNIO BRANCO + VIDRO VITROE 50 x 40cm	01
P-5	2,10 x 2,10	PORTA ALUMÍNIO BRANCO + VIDRO DE SEGURANÇA TIPO ALAMARCA	01
P-6	2,10 x 2,10	PORTA ALUMÍNIO BRANCO SEM GRATEL PROTEÇÃO METALIZADA SEM VIDRO	01
P-7	2,10 x 2,10	PORTA ALUMÍNIO BRANCO + VIDRO + TRINCA TIPO FOLHADA SEM ACABAMENTO	01
P-8	2,10 x 2,10	PORTA ALUMÍNIO BRANCO + VIDRO + TRINCA TIPO FOLHADA	01
P-9	2,10 x 2,10	PORTA EM CHITA GALVANIZADA COM MASSA CORRIDA + SISTEMA DE TRINCA TIPO FOLHADA + PARAFUSO	01
P-10	2,10 x 2,10	PORTA ALUMÍNIO BRANCO SEM GRATEL PROTEÇÃO METALIZADA SEM VIDRO	01
P-11	2,10 x 2,10	PORTA ALUMÍNIO BRANCO SEM GRATEL PROTEÇÃO METALIZADA SEM VIDRO	01
JANELAS			
J-1	1,00 x 1,00	JANELA 2º CORREDO LIZO + GRATEL PESSOAL LIZO + GRATEL METALIZADO	02
J-2	1,00 x 1,00	JANELA 2º CORREDO LIZO + GRATEL METALIZADO LIZO + GRATEL METALIZADO	01
J-3	1,00 x 1,00	JANELA 2º CORREDO LIZO + GRATEL METALIZADO LIZO + GRATEL METALIZADO	01
J-4	1,00 x 1,00	JANELA 2º CORREDO LIZO + GRATEL METALIZADO LIZO + GRATEL METALIZADO	01
J-5	1,00 x 1,00	JANELA 2º CORREDO LIZO + GRATEL METALIZADO LIZO + GRATEL METALIZADO	01
J-6	1,00 x 1,00	JANELA 2º CORREDO LIZO + GRATEL METALIZADO LIZO + GRATEL METALIZADO	01
J-7	1,00 x 1,00	JANELA 2º CORREDO LIZO + GRATEL METALIZADO LIZO + GRATEL METALIZADO	01
J-8	1,00 x 1,00	JANELA 2º CORREDO LIZO + GRATEL METALIZADO LIZO + GRATEL METALIZADO	01
J-9	1,00 x 1,00	JANELA 2º CORREDO LIZO + GRATEL METALIZADO LIZO + GRATEL METALIZADO	01
J-10	1,00 x 1,00	JANELA 2º CORREDO LIZO + GRATEL METALIZADO LIZO + GRATEL METALIZADO	01

QUADRO DE ESPECIFICAÇÕES ACABAMENTOS	
□	TETO
■	PAREDES
○	PISO
A1	FORRO LÂMINA PVC BRANCO DO GESSO
A2	LATEX HIGIÊNICO + PINTURA LATEX GOMMA PASSA PVA
PAREDES	
A3	PINTURA BRANCA COLÓMBIA (LÂMINA, VITROE, JANELAS, VIBRELOS) ATÉ 40cm DE ALTURA
A4	PINTURA ACABADA COM BRANCO GEL
A5	REVESTIMENTO CERÂMICO 50 x 50 cm BRANCO APLICAÇÃO ATÉ O TETO
A6	TRINCA TIPO FOLHADA INTERNA COM AREIA + APLICAÇÃO LIGERISSIMO 2º DOMÍNIO
A7	APLICAÇÃO DE REVESTIMENTO CERÂMICO 50x50cm LIZO 4º E 5º ANDAR DE ASSENTAMENTO SEM SUPERFÍCIE LIZO ASSENTAMENTO COM ARGAMASSA PRE. FÁBRICAÇÃO ACI COM BRANCA MARCA ELIZABETH DO PISO ACABADO SINALAR ATÉ 10cm DE ALTURA (CORREDORE BANHO) + APLICAÇÃO DE 2º TAPETE ACABADA NA COZINHA
PISO	
A8	ACABAMENTO EM REVESTIMENTO CERÂMICO 50 x 50 cm LIZO COM BRANCO
A9	PROFUNDIDADE DE CONCRETO DESEMPENHO COM JUNTAS PLÁSTICAS A CADA LADRO
A10	PISO CIMENTADO DESEMPENHO COM ACABAMENTO LIZO E JUNTAS PLÁSTICAS A CADA LADRO
A11	PISO INTERTRAFEGO LINDA LAMINADA RESISTENTE
A12	ÁREIA PENEIRADA

□ TETO ▽ PAREDES ○ PISO

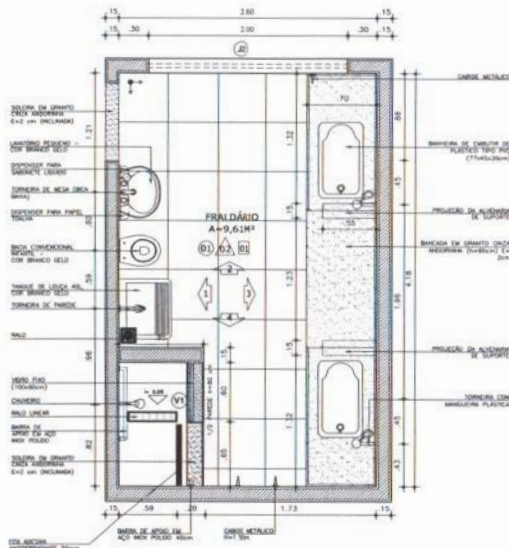
COMISSÃO DE LICITAÇÃO
P.M. DE PACAJUS - 350

PROPRIETÁRIO: PREFEITURA MUNICIPAL DE PACAJUS
SERVIDOR: REFORMA CEM MINHA INFÂNCIA
CONTABILIDADE: 1. DET. WC PCD

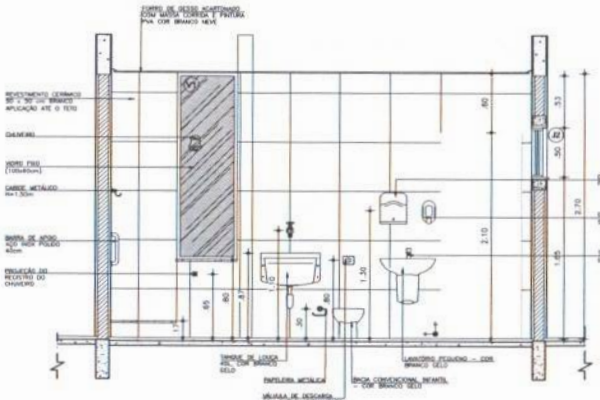
SOLUÇÕES EM ENGENHARIA

LOCAL: RUA CHICO PADRE, SN, BARRIO ALDEIA
RESPONSÁVEL TÉCNICO: ENGO. DIEGO SOUSA - CREA-CE: 52.710-0
ETAPA: EXECUTIVO
ANALITICO: ARG. LUANA COSTA

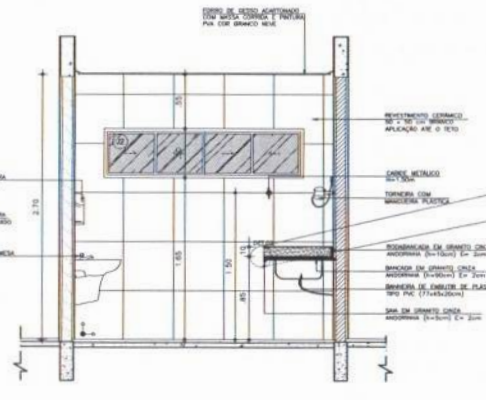
DATA: FEVEREIRO 2023
FOLHA: 1/0000 01
07
ESCALA: INDICADA



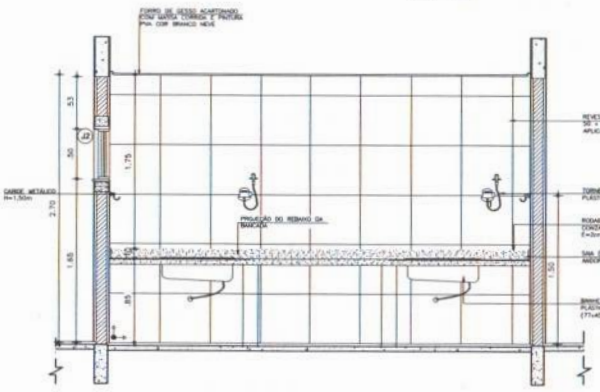
1 PLANTA FRALDÁRIO escala 1/20



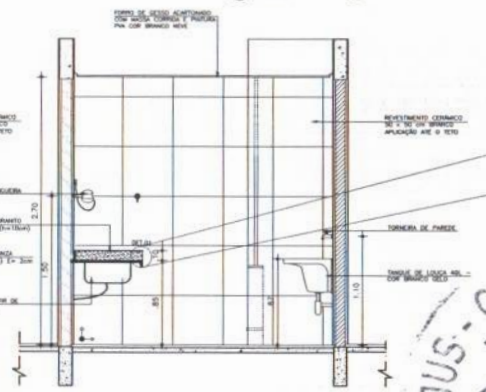
2 VISTA 1 FRALDÁRIO escala 1/20



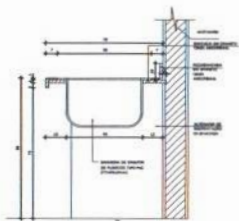
3 VISTA 2 FRALDÁRIO escala 1/20



4 VISTA 3 FRALDÁRIO escala 1/20



5 VISTA 4 FRALDÁRIO escala 1/20



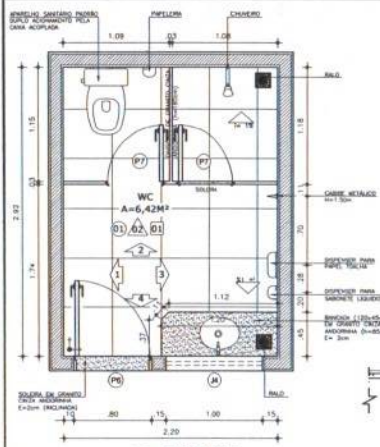
6 CORTE BANCADA escala 1/20

QUADRO DE ESQUADRIAS - NOVAS				
Qtz.	Dim. (cm) An. (cm)	ESPECIFICAÇÕES	TOTAL	
01	2,40	2,10	PORTÃO METAL. COM ROLÃO (SEM BARRILHA) E PUNHA ABERTA + TRINCA TIPO PEQUENURA + ACAB. ESPALTE SINTÉTICO COM BRANCA	01
02	0,40	0,10	PORTA ALUMÍNIO + VIDRO VIDRO 80 x 80cm + GRANITO METAL. (TRINCA + PUNHA)	02
03	0,40	0,10	PORTÃO METAL. COM ROLÃO 30x30cm INTERNO 30x30cm + F. ABERTA + TRINCA ACAB. ESPALTE COM BRANCO	03
04	0,40	0,10	PORTA ALUMÍNIO + VIDRO VIDRO 80 x 80cm	04
05	1,40	0,10	PORTA ALUMÍNIO BRANCO + FOLHA DE ABERT. LIGA VISOR	05
06	0,40	0,10	PORTA ALUMÍNIO BRANCO SEM GRUPO PROTEÇÃO METAL. E SEM VISOR	06
07	0,40	0,10	PORTA ALUMÍNIO BRANCO (F. ABERTA + TRINCA) DA VIDA DA LAV. (COPULADO) SEM ACIMA DO PISO	07
08	0,40	0,10	PORTA ALUMÍNIO BRANCO + VIDRO + BARRILHA MET. + TRINCA TIPO PEQUENURA	08
09	0,40	0,10	PORTA EM CHAPA GALVANIZADA + PUNHA ABERTA + BARRILHA DE TRINCA TIPO PEQUENURA + PARANÓ	09
10	0,40	0,10	PORTA ALUMÍNIO BRANCO SEM GRUPO PROTEÇÃO METAL. E SEM VISOR	10
11	0,40	0,10	PORTA ALUMÍNIO BRANCO VENEZIANA 1. POLHA DE ABERT.	11

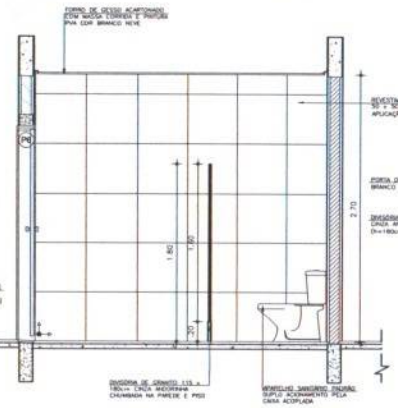
QUADRO DE ESPECIFICAÇÕES ACABAMENTOS				
Qtz.	Dim. (cm) An. (cm)	ESPECIFICAÇÕES	TOTAL	
12	1,20	1,80	1,80	1,20
13	1,40	1,80	1,80	1,40
14	1,40	1,80	1,80	1,40
15	1,40	1,80	1,80	1,40
16	1,40	1,80	1,80	1,40
17	1,40	1,80	1,80	1,40
18	1,40	1,80	1,80	1,40
19	1,40	1,80	1,80	1,40
20	1,40	1,80	1,80	1,40
21	1,40	1,80	1,80	1,40
22	1,40	1,80	1,80	1,40
23	1,40	1,80	1,80	1,40
24	1,40	1,80	1,80	1,40
25	1,40	1,80	1,80	1,40
26	1,40	1,80	1,80	1,40
27	1,40	1,80	1,80	1,40
28	1,40	1,80	1,80	1,40
29	1,40	1,80	1,80	1,40
30	1,40	1,80	1,80	1,40
31	1,40	1,80	1,80	1,40
32	1,40	1,80	1,80	1,40
33	1,40	1,80	1,80	1,40
34	1,40	1,80	1,80	1,40
35	1,40	1,80	1,80	1,40
36	1,40	1,80	1,80	1,40
37	1,40	1,80	1,80	1,40
38	1,40	1,80	1,80	1,40
39	1,40	1,80	1,80	1,40
40	1,40	1,80	1,80	1,40
41	1,40	1,80	1,80	1,40
42	1,40	1,80	1,80	1,40
43	1,40	1,80	1,80	1,40
44	1,40	1,80	1,80	1,40
45	1,40	1,80	1,80	1,40
46	1,40	1,80	1,80	1,40
47	1,40	1,80	1,80	1,40
48	1,40	1,80	1,80	1,40
49	1,40	1,80	1,80	1,40
50	1,40	1,80	1,80	1,40
51	1,40	1,80	1,80	1,40
52	1,40	1,80	1,80	1,40
53	1,40	1,80	1,80	1,40
54	1,40	1,80	1,80	1,40
55	1,40	1,80	1,80	1,40
56	1,40	1,80	1,80	1,40
57	1,40	1,80	1,80	1,40
58	1,40	1,80	1,80	1,40
59	1,40	1,80	1,80	1,40
60	1,40	1,80	1,80	1,40
61	1,40	1,80	1,80	1,40
62	1,40	1,80	1,80	1,40
63	1,40	1,80	1,80	1,40
64	1,40	1,80	1,80	1,40
65	1,40	1,80	1,80	1,40
66	1,40	1,80	1,80	1,40
67	1,40	1,80	1,80	1,40
68	1,40	1,80	1,80	1,40
69	1,40	1,80	1,80	1,40
70	1,40	1,80	1,80	1,40
71	1,40	1,80	1,80	1,40
72	1,40	1,80	1,80	1,40
73	1,40	1,80	1,80	1,40
74	1,40	1,80	1,80	1,40
75	1,40	1,80	1,80	1,40
76	1,40	1,80	1,80	1,40
77	1,40	1,80	1,80	1,40
78	1,40	1,80	1,80	1,40
79	1,40	1,80	1,80	1,40
80	1,40	1,80	1,80	1,40
81	1,40	1,80	1,80	1,40
82	1,40	1,80	1,80	1,40
83	1,40	1,80	1,80	1,40
84	1,40	1,80	1,80	1,40
85	1,40	1,80	1,80	1,40
86	1,40	1,80	1,80	1,40
87	1,40	1,80	1,80	1,40
88	1,40	1,80	1,80	1,40
89	1,40	1,80	1,80	1,40
90	1,40	1,80	1,80	1,40
91	1,40	1,80	1,80	1,40
92	1,40	1,80	1,80	1,40
93	1,40	1,80	1,80	1,40
94	1,40	1,80	1,80	1,40
95	1,40	1,80	1,80	1,40
96	1,40	1,80	1,80	1,40
97	1,40	1,80	1,80	1,40
98	1,40	1,80	1,80	1,40
99	1,40	1,80	1,80	1,40
100	1,40	1,80	1,80	1,40



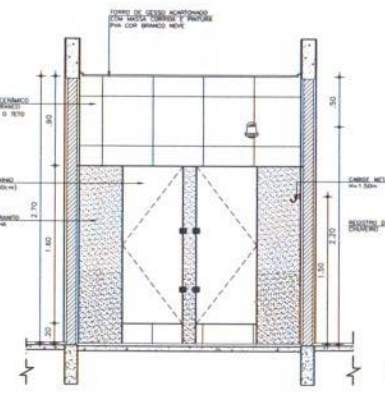
		PROPRIETÁRIO: PREFEITURA MUNICIPAL DE PACAUJS SERVIÇO: REFORMA CEI MINHA INFÂNCIA CONTÊIDOR: 1. DET. FRALDÁRIO
LOCAL: RUA CHICO PADRE, S/N, BARRIO ALDEIA	DATA: FEVEREIRO 2023	
RESPONSÁVEL TÉCNICO: ENGO. DIEGO SOUSA - CREA-CE: 52.710-D	FOLHA: TERCEIRO DE 08	
ETAPA: EXECUTIVO	ESTADO: CEARÁ	08
PROJETISTAS: ARG. LUANA COSTA	ESCALA: INDICADA	



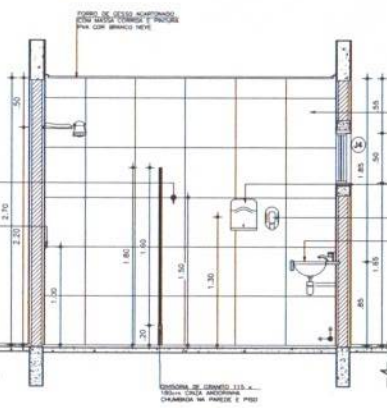
1 PLANTA WC
escala 1/25



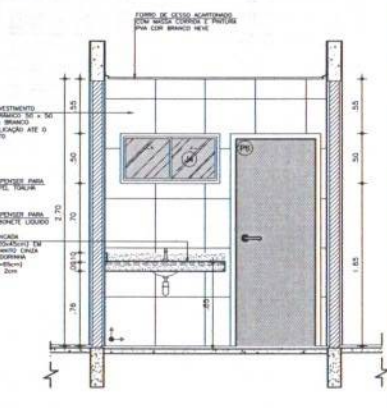
2 VISTA 1 WC
escala 1/25



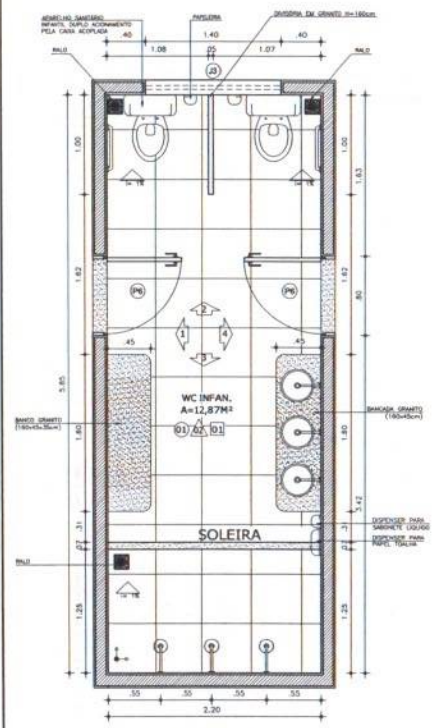
3 VISTA 2 WC
escala 1/25



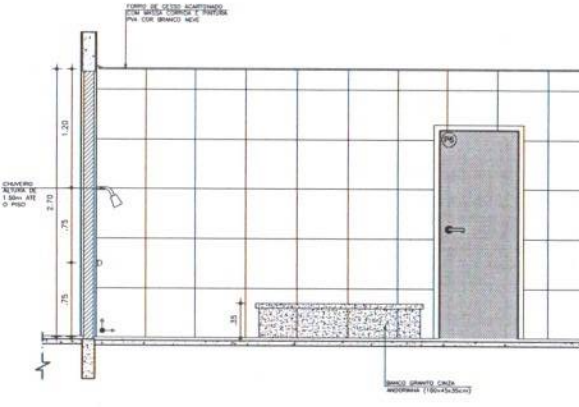
4 VISTA 3 WC
escala 1/25



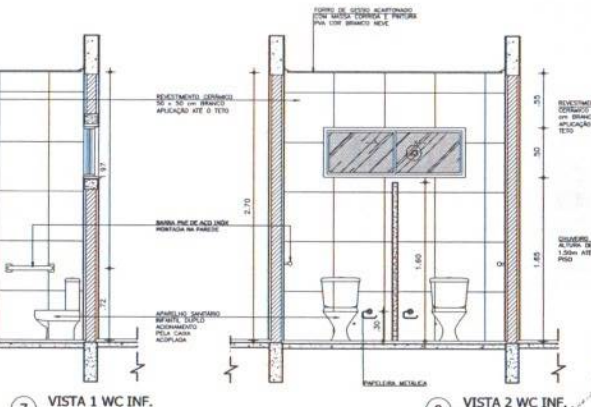
5 VISTA 4 WC
escala 1/25



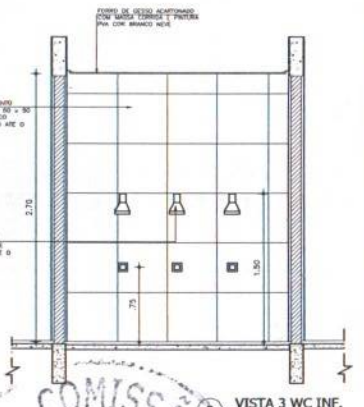
6 PLANTA WC INF.
escala 1/25



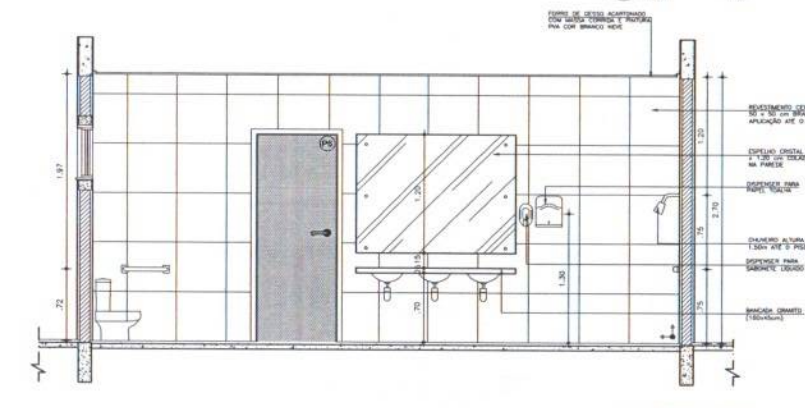
7 VISTA 1 WC INF.
escala 1/25



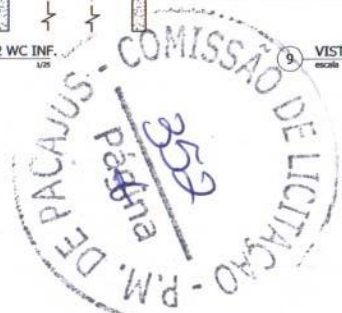
8 VISTA 2 WC INF.
escala 1/25



9 VISTA 3 WC INF.
escala 1/25



10 VISTA 4 WC INF.
escala 1/25



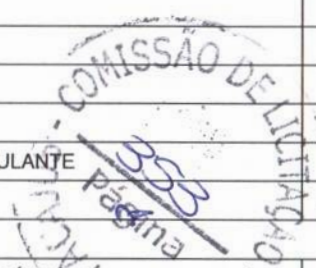
		PROPOSTA Nº: _____ DATA: FEVEREIRO/2023
PREFEITURA MUNICIPAL DE PACAJUS SERVIÇO: REFORMA CEI MINHA INFÂNCIA		CONTEÚDO: 1. DET. BANHEIROS
LOCAL: RUA CHICO PADRE, SN, BARRIO ALDEIA	DATA: FEVEREIRO/2023	
RESPONSÁVEL TÉCNICO: ENGO. DIEGO SOUSA - CREA-CE: S2.710-D	FOLHA: TAVANHO 01	
ETAPA: EXECUTIVO	ESTADO: CEARÁ	Nº: 09
ARQUITETA: APO. LUANA COSTA	ESCALA: INDICADA	



PLANILHA ORÇAMENTÁRIA

OBRA:	ORÇAMENTO DA REFORMA E AMPLIAÇÃO DO CEI MINHA INFÂNCIA NO BAIRRO ALDEIA.	DATA:	29/03/2023	BDI:	27,21%	
DESCRIÇÃO:	ORÇAMENTO DA REFORMA E AMPLIAÇÃO DO CEI MINHA INFÂNCIA NO BAIRRO ALDEIA.	FORTE	VERSÃO	HORA	MES	DATA REF.
LOCAL:	ALDEIA, PACAJUS/CE	SEINFRA	027.1 COM DESONERAÇÃO	83,85%	47,76%	05/2021
CLIENTE:	PREFEITURA MUNICIPAL DE PACAJUS.	SINAPI	2023/03 COM DESONERAÇÃO	84,44%	47,48%	04/2023

ITEM	CÓDIGO	DESCRIÇÃO	FORTE	UNIDADE	QTD	VALOR UNITÁRIO R\$		PREÇO TOTAL R\$		
						SEM BDI	COM BDI	SEM BDI	COM BDI	
1	SERVIÇO PRELIMINAR								10.479,18	13.331,30
1.1	C1937	PLACAS PADRÃO DE OBRA	SEINFRA	M2	6,00	151,47	192,68	908,82	1.156,08	
1.2	C1043	DEMOLIÇÃO DE ALVENARIA DE TIJOLOS S/ REAPROVEITAMENTO	SEINFRA	M3	13,08	52,88	67,27	691,67	879,89	
1.3	C2210	RETIRADA DE PORTAS E JANELAS, INCLUSIVE BATENTES	SEINFRA	M2	20,48	14,10	17,94	288,77	367,41	
1.4	C1064	DEMOLIÇÃO DE PISO CERÂMICO	SEINFRA	M2	152,35	12,34	15,70	1.880,00	2.391,90	
1.5	C1061	DEMOLIÇÃO DE LOUÇA SANITÁRIA	SEINFRA	UN	8,00	17,55	22,33	140,40	178,64	
1.6	C1074	DEMOLIÇÃO DE REVESTIMENTO C/CERÂMICAS	SEINFRA	M2	77,08	44,07	56,06	3.396,92	4.321,10	
1.7	C1070	DEMOLIÇÃO DE REVESTIMENTO C/ARGAMASSA	SEINFRA	M2	127,54	8,81	11,21	1.123,63	1.429,72	
1.8	C1047	DEMOLIÇÃO DE COBOGÓS	SEINFRA	M2	29,57	29,56	37,60	874,09	1.111,83	
1.9	C0702	CARGA MANUAL DE ENTULHO EM CAMINHÃO BASCULANTE	SEINFRA	M3	36,69	21,85	27,80	801,68	1.019,98	
1.10	C2204	RETIRADA DE ÁRVORES	SEINFRA	UN	1,00	373,20	474,75	373,20	474,75	
2	INFRAESTRUTURA								38.753,85	49.298,71
2.1	C1256	ESCAVAÇÃO MANUAL CAMPO ABERTO EM TERRA ATÉ 2M	SEINFRA	M3	8,08	45,56	57,96	368,12	468,32	
2.2	96545	ARMAÇÃO DE BLOCO, VIGA BALDRAME OU SAPATA UTILIZANDO AÇO CA-50 DE 8 MM - MONTAGEM. AF 06/2017	SINAPI	KG	42,13	15,21	19,35	640,80	815,22	
2.3	C4291	CONCRETO MOLDADO "IN LOCO" FCK ACIMA DE 10 MPa, INCLUSIVE LANÇAMENTO E CURA	SEINFRA	M3	2,00	653,36	831,14	1.306,72	1.662,28	
2.4	C1611	LASTRO DE CONCRETO REGULARIZADO ESP.= 5CM	SEINFRA	M2	4,00	37,97	48,30	151,88	193,20	
2.5	C0054	ALVENARIA DE EMBASAMENTO DE PEDRA ARGAMASSADA	SEINFRA	M3	7,28	423,18	538,33	3.080,75	3.919,04	
2.6	C0056	ALVENARIA DE EMBASAMENTO DE TIJOLO FURADO, C/ ARGAMASSA MISTA C/ CAL HIDRATADA (1:2:8)	SEINFRA	M3	28,58	546,47	695,16	15.618,11	19.867,67	
2.7	C0328	ATERRO C/COMPACTAÇÃO MECÂNICA E CONTROLE, MAT. DE AQUISIÇÃO	SEINFRA	M3	196,53	89,49	113,84	17.587,47	22.372,98	
3	SUPERESTRUTURA								106.996,83	136.110,52
3.1	101964	LAJE PRÉ-MOLDADA UNIDIRECIONAL, BIAPOIADA, PARA FORRO, ENCHIMENTO EM CERÂMICA, VIGOTA CONVENCIONAL, ALTURA TOTAL DA LAJE (ENCHIMENTO+CAPA) = (8+3). AF 11/2020	SINAPI	M2	486,39	167,47	213,04	81.455,73	103.620,53	
3.2	92759	ARMAÇÃO DE PILAR OU VIGA DE ESTRUTURA CONVENCIONAL DE CONCRETO ARMADO UTILIZANDO AÇO CA-60 DE 5,0 MM - MONTAGEM. AF 06/2022	SINAPI	KG	86,32	14,35	18,25	1.238,69	1.575,34	
3.3	92762	ARMAÇÃO DE PILAR OU VIGA DE ESTRUTURA CONVENCIONAL DE CONCRETO ARMADO UTILIZANDO AÇO CA-50 DE 10,0 MM - MONTAGEM. AF 06/2022	SINAPI	KG	307,08	12,03	15,30	3.694,17	4.698,32	
3.4	92761	ARMAÇÃO DE PILAR OU VIGA DE ESTRUTURA CONVENCIONAL DE CONCRETO ARMADO UTILIZANDO AÇO CA-50 DE 8,0 MM - MONTAGEM. AF 06/2022	SINAPI	KG	63,87	13,34	16,97	852,03	1.083,87	
3.5	92419	MONTAGEM E DESMONTAGEM DE FÔRMA DE PILARES RETANGULARES E	SINAPI	M2	61,87	81,94	104,24	5.069,63	6.449,33	





PLANILHA ORÇAMENTÁRIA

OBRA:	ORÇAMENTO DA REFORMA E AMPLIAÇÃO DO CEI MINHA INFÂNCIA NO BAIRRO ALDEIA.	DATA :	29/03/2023	BDI :	27,21%	
DESCRIÇÃO:	ORÇAMENTO DA REFORMA E AMPLIAÇÃO DO CEI MINHA INFÂNCIA NO BAIRRO ALDEIA.	FORTE	VERSÃO	HORA	MES	DATA REF.
LOCAL:	ALDEIA, PACAJUS/CE	SEINFRA	027.1 COM DESONERAÇÃO	83,85%	47,76%	05/2021
CLIENTE:	PREFEITURA MUNICIPAL DE PACAJUS.	SINAPI	2023/03 COM DESONERAÇÃO	84,44%	47,48%	04/2023

ITEM	CÓDIGO	DESCRIÇÃO	FORTE	UNIDADE	QTD	VALOR UNITÁRIO R\$		PREÇO TOTAL R\$	
						SEM BDI	COM BDI	SEM BDI	COM BDI
	92419	ESTRUTURAS SIMILARES, PÉ-DIREITO SIMPLES, EM CHAPA DE MADEIRA COMPENSADA RESINADA, 4 UTILIZAÇÕES. AF 09/2020							
3.6	C4291	CONCRETO MOLDADO "IN LOCO" FCK ACIMA DE 10 MPa, INCLUSIVE LANÇAMENTO E CURA	SEINFRA	M3	8,21	653,36	831,14	5.364,09	6.823,66
3.7	93204	CINTA DE AMARRAÇÃO DE ALVENARIA MOLDADA IN LOCO EM CONCRETO. AF 03/2016	SINAPI	M	138,38	64,38	81,90	8.908,90	11.333,32
3.8	C1779	IMPERMEABILIZAÇÃO DE LAJES C/ MANTA ASFÁLTICA PRÉ-FABRICADA, C/ VÉU DE POLIÉSTER	SEINFRA	M2	3,15	29,07	36,98	91,57	116,49
3.9	C4418	LAJE PRÉ-FABRICADA P/ FÔRRO - VÃO DE 2,01 A 3 m	SEINFRA	M2	3,15	102,23	130,05	322,02	409,66
4	PAREDES E PAINÉIS							29.786,77	37.893,23
4.1	C0073	ALVENARIA DE TIJOLO CERÂMICO FURADO (9x19x19)cm C/ARGAMASSA MISTA DE CAL HIDRATADA ESP.=10cm (1:2:8)	SEINFRA	M2	497,94	59,82	76,10	29.786,77	37.893,23
5	COBERTA							76.276,64	97.034,24
5.1	97647	REMOÇÃO DE TELHAS, DE FIBROCIMENTO, METÁLICA E CERÂMICA, DE FORMA MANUAL, SEM REAPROVEITAMENTO. AF 12/2017	SINAPI	M2	275,24	2,91	3,70	800,95	1.018,39
5.2	C1052	DEMOLIÇÃO DE ESTRUTURA DE MADEIRA P/TELHADOS	SEINFRA	M2	275,24	24,50	31,17	6.743,38	8.579,23
5.3	C0802	COBERTURA C/TELHA ONDULADA DE FIBRO-CIMENTO E= 6mm (C/MADEIRAMENTO)	SEINFRA	M2	467,26	121,52	154,59	56.781,44	72.233,72
5.4	C0661	CALHA DE CHAPA GALVANIZADA 26 DESENVOLVIMENTO 50cm	SEINFRA	M	86,70	72,94	92,79	6.323,90	8.044,89
5.5	C0987	CUMEEIRA ARTICULADA DE FIBROCIMENTO P/TELHA MODULADA	SEINFRA	M	43,35	64,99	82,67	2.817,32	3.583,74
5.6	C0773	CHAPIM PRÉ-MOLDADO DE CONCRETO	SEINFRA	M2	25,21	111,45	141,78	2.809,65	3.574,27
6	ESQUADRIAS							63.254,71	80.466,33
6.1	C3659	PORTÃO DE METALON E BARRA CHATA DE FERRO C/FECHADURA E DOBRADIÇA, INCLUS. PINTURA ESMALTE SINTÉTICO	SEINFRA	M2	1,68	384,54	489,17	646,03	821,81
6.2	C1968	PORTA DE ALUMÍNIO C/VIDRO CRISTAL TEMPERADO	SEINFRA	M2	11,76	390,98	497,37	4.597,92	5.849,07
6.3	00004948	PORTAO DE ABRIR / GIRO, EM GRADIL DE METALON REDONDO DE 3/4" VERTICAL, COM REQUADRO, ACABAMENTO NATURAL - COMPLETO	SINAPI	M2	4,20	667,45	849,06	2.803,29	3.566,05
6.4	91338	PORTA DE ALUMÍNIO DE ABRIR COM LAMBRI, COM GUARNIÇÃO, FIXAÇÃO COM PARAFUSOS - FORNECIMENTO E INSTALAÇÃO. AF 12/2019	SINAPI	M2	22,74	1.118,69	1.423,09	25.439,01	32.361,07
6.5	91341	PORTA EM ALUMÍNIO DE ABRIR TIPO VENEZIANA COM GUARNIÇÃO, FIXAÇÃO COM PARAFUSOS - FORNECIMENTO E INSTALAÇÃO. AF 12/2019	SINAPI	M2	8,40	878,99	1.118,16	7.383,52	9.392,54
6.6	C1970	PORTA DE FERRO EM CHAPA	SEINFRA	M2	3,36	238,36	303,22	800,89	1.018,82
6.7	94570	JANELA DE ALUMÍNIO DE CORRER COM 2 FOLHAS PARA VIDROS, COM VIDROS, BATENTE, ACABAMENTO COM ACETATO OU BRILHANTE E FERRAGENS. EXCLUSIVE ALIZAR E CONTRAMARCO. FORNECIMENTO E INSTALAÇÃO. AF 12/2019	SINAPI	M2	33,80	511,11	650,18	17.275,52	21.976,08
6.8	C0005	ACABAMENTO DE PEDREIRO	SEINFRA	M2	10,60	64,98	82,66	688,79	876,20



PLANILHA ORÇAMENTÁRIA

OBRA:	ORÇAMENTO DA REFORMA E AMPLIAÇÃO DO CEI MINHA INFÂNCIA NO BAIRRO ALDEIA.	DATA :	29/03/2023	BDI :	27,21%	
DESCRIÇÃO:	ORÇAMENTO DA REFORMA E AMPLIAÇÃO DO CEI MINHA INFÂNCIA NO BAIRRO ALDEIA.	FONTE	VERSÃO	HORA	MES	DATA REF.
LOCAL:	ALDEIA, PACAJUS/CE	SEINFRA	027.1 COM DESONERAÇÃO	83,85%	47,76%	05/2021
CLIENTE:	PREFEITURA MUNICIPAL DE PACAJUS.	SINAPI	2023/03 COM DESONERAÇÃO	84,44%	47,48%	04/2023

ITEM	CÓDIGO	DESCRIÇÃO	FONTE	UNIDADE	QTD	VALOR UNITÁRIO R\$		PREÇO TOTAL R\$	
						SEM BDI	COM BDI	SEM BDI	COM BDI
6.9	94572	JANELA DE ALUMÍNIO DE CORRER COM 3 FOLHAS (2 VENEZIANAS E 1 PARA VIDRO), COM VIDROS, BATENTE E FERRAGENS. EXCLUSIVE ACABAMENTO, ALIZAR E CONTRAMARCO. FORNECIMENTO E INSTALAÇÃO. AF 12/2019	SINAPI	M2	4,95	731,26	930,24	3.619,74	4.604,69
7	REVESTIMENTO							220.401,73	280.371,92
7.1	PISO							74.075,08	94.229,81
7.1.1	C3001	CERÂMICA ESMALTADA RETIFICADA C/ ARG. PRÉ-FABRICADA ACIMA DE 30x30 cm (900 cm ²) - PEI-5/PEI-4 - P/ PISO	SEINFRA	M2	278,88	85,82	109,17	23.933,48	30.445,33
7.1.2	C1427	REJUNTAMENTO C/ ARG. PRÉ-FABRICADA, JUNTA ENTRE 2mm E 6mm EM CERÂMICA, ACIMA DE 30x30 cm (900 cm ²) E PORCELANATOS (PAREDE/PISO)	SEINFRA	M2	278,88	8,78	11,17	2.448,57	3.115,09
7.1.3	103946	PLANTIO DE GRAMA ESMERALDA OU SÃO CARLOS OU CURITIBANA, EM PLACAS. AF 05/2022	SINAPI	M2	27,09	21,57	27,44	584,33	743,35
7.1.4	C2181	REGULARIZAÇÃO DE BASE C/ ARGAMASSA CIMENTO E AREIA S/ PENEIRAR, TRAÇO 1:3 - ESP= 3cm	SEINFRA	M2	278,88	24,37	31,00	6.796,31	8.645,28
7.1.5	101867	REASSENTAMENTO DE BLOCOS 16 FACES PARA PISO INTERTRAVADO, ESPESSURA DE 6 CM, EM CALÇADA, COM REAPROVEITAMENTO DOS BLOCOS 16 FACES - INCLUSO RETIRADA E COLOCAÇÃO DO MATERIAL. AF 12/2020	SINAPI	M2	81,67	34,81	44,28	2.842,93	3.616,35
7.1.6	C0116	AREIA SECA PENEIRADA	SEINFRA	M3	50,88	460,95	586,37	23.453,14	29.834,51
7.1.7	C1925	PISO RÚSTICO DE CONCRETO RIPADO (1.00X1.00)m JUNTAS= 10cm ESP.= 8cm	SEINFRA	M2	106,26	87,36	111,13	9.282,87	11.808,67
7.1.8	C3450	PISO CIMENTADO ESP.=1,50cm C/ JUNTA PLÁSTICA (27x3)mm EM MÓDULOS (1,00x1,00)m	SEINFRA	M2	96,68	48,96	62,28	4.733,45	6.021,23
7.2	PAREDE							126.356,34	160.738,46
7.2.1	C4445	CERÂMICA ESMALTADA RETIFICADA C/ ARG. PRÉ-FABRICADA ACIMA DE 30x30cm (900cm ²) - PEI-5/PEI-4 - P/ PAREDE	SEINFRA	M2	347,88	90,17	114,71	31.368,34	39.905,31
7.2.2	C4442	CERÂMICA ESMALTADA C/ ARG. PRÉ-FABRICADA ATÉ 10x10cm (100cm ²) - DECORATIVA - P/ PAREDE	SEINFRA	M2	142,74	70,93	90,23	10.124,55	12.879,43
7.2.3	C4128	TIJOLINHO APARENTE 6,50x18cm C/ ARGAMASSA DE CIMENTO E AREIA 1:3	SEINFRA	M2	19,89	98,93	125,85	1.967,72	2.503,16
7.2.4	C1620	LETREIRO - LETRA EM CAIXA DE ZINCO, H= 20CM	SEINFRA	UN	58,00	83,80	106,60	4.860,40	6.182,80
7.2.5	C1427	REJUNTAMENTO C/ ARG. PRÉ-FABRICADA, JUNTA ENTRE 2mm E 6mm EM CERÂMICA, ACIMA DE 30x30 cm (900 cm ²) E PORCELANATOS (PAREDE/PISO)	SEINFRA	M2	347,88	8,78	11,17	3.054,39	3.885,82
7.2.6	C1129	REJUNTAMENTO C/ ARG. PRÉ-FABRICADA, JUNTA ENTRE 2mm E 6mm EM CERÂMICA, ATÉ 30x30 cm (900 cm ²) (PAREDE/PISO)	SEINFRA	M2	162,63	9,36	11,91	1.522,22	1.936,92
7.2.7	C0776	CHAPISCO C/ ARGAMASSA DE CIMENTO E AREIA S/PENEIRAR TRAÇO 1:3 ESP.= 5mm P/ PAREDE	SEINFRA	M2	1.308,03	6,18	7,86	8.083,63	10.281,12
7.2.8	C3028	REBOCO C/ ARGAMASSA DE CIMENTO E AREIA PENEIRADA, TRAÇO 1:3	SEINFRA	M2	1.012,98	43,26	55,03	43.821,51	55.744,29
7.2.9	C0773	CHAPIM PRÉ-MOLDADO DE CONCRETO	SEINFRA	M2	20,87	111,45	141,78	2.325,96	2.958,95
7.2.10	C2843	IMPERMEABILIZAÇÃO C/ EMULSÃO ASFÁLTICA CONSUMO 2kg/m ²	SEINFRA	M2	358,32	31,41	39,96	11.254,83	14.318,47
7.2.11	C0154	ARGAMASSA DE CIMENTO E AREIA PENEIRADA C/ IMPERMEABILIZANTE TRAÇO 1:4	SEINFRA	M3	8,85	900,88	1.146,01	7.972,79	10.142,19



PLANILHA ORÇAMENTÁRIA

OBRA:	ORÇAMENTO DA REFORMA E AMPLIAÇÃO DO CEI MINHA INFÂNCIA NO BAIRRO ALDEIA.	DATA :	29/03/2023	BDI :	27,21%	
DESCRIÇÃO:	ORÇAMENTO DA REFORMA E AMPLIAÇÃO DO CEI MINHA INFÂNCIA NO BAIRRO ALDEIA.	FONTE	VERSÃO	HORA	MES	DATA REF.
LOCAL:	ALDEIA, PACAJUS/CE	SEINFRA	027.1 COM DESONERAÇÃO	83,85%	47,76%	05/2021
CLIENTE:	PREFEITURA MUNICIPAL DE PACAJUS.	SINAPI	2023/03 COM DESONERAÇÃO	84,44%	47,48%	04/2023

ITEM	CÓDIGO	DESCRIÇÃO	FONTE	UNIDADE	QTD	VALOR UNITÁRIO R\$		PREÇO TOTAL R\$	
						SEM BDI	COM BDI	SEM BDI	COM BDI
7.3	TETO							19.970,31	25.403,65
7.3.1	C0778	CHAPISCO C/ ARGAMASSA DE CIMENTO E AREIA S/ PENEIRAR TRAÇO 1:3 ESP=5 mm P/ TETO	SEINFRA	M2	360,54	12,13	15,43	4.373,35	5.563,13
7.3.2	C3028	REBOCO C/ ARGAMASSA DE CIMENTO E AREIA PENEIRADA, TRAÇO 1:3	SEINFRA	M2	360,54	43,26	55,03	15.596,96	19.840,52
8	PINTURA							42.304,72	53.816,47
8.1	C2476	TINTA EPÓXI EM PAREDES, C/ SELADOR E EMASSAMENTO ACRÍLICO	SEINFRA	M2	168,19	102,30	130,14	17.205,84	21.888,25
8.2	88489	APLICAÇÃO MANUAL DE PINTURA COM TINTA LÁTEX ACRÍLICA EM PAREDES, DUAS DEMÃOS. AF 06/2014	SINAPI	M2	793,52	12,23	15,56	9.704,75	12.347,17
8.3	C1207	EMASSAMENTO DE PAREDES EXTERNAS 2 DEMÃOS C/MASSA ACRÍLICA	SEINFRA	M2	297,54	15,08	19,18	4.486,90	5.706,82
8.4	C1208	EMASSAMENTO DE PAREDES INTERNAS 2 DEMÃOS C/MASSA DE PVA	SEINFRA	M2	336,38	11,85	15,07	3.986,10	5.069,25
8.5	C2462	TEXTURA ACRÍLICA 1 DEMÃO EM PAREDES INTERNAS	SEINFRA	M2	175,89	16,01	20,37	2.816,00	3.582,88
8.6	C3487	APLICAÇÃO DE LIQUIBRILHO SOBRE PINTURAS, DUAS DEMÃOS	SEINFRA	M2	171,09	15,95	20,29	2.728,89	3.471,42
8.7	102494	PINTURA DE PISO COM TINTA EPÓXI, APLICAÇÃO MANUAL, 2 DEMÃOS, INCLUSO PRIMER EPÓXI. AF 05/2021	SINAPI	M2	23,33	58,99	75,04	1.376,24	1.750,68
9	INSTALAÇÕES HIDROSSANITÁRIA							73.110,81	93.003,94
9.1	LOUÇAS E METAIS							42.641,28	54.243,75
9.1.1	C1151	DUCHA P/ WC CROMADO (INSTALADO)	SEINFRA	UN	10,00	69,56	88,49	695,60	884,90
9.1.2	C4635	BACIA SANITÁRIA PARA CADEIRANTES C/ ASSENTO (ABERTURA FRONTAL)	SEINFRA	UN	1,00	1.025,38	1.304,39	1.025,38	1.304,39
9.1.3	C0348	BACIA DE LOUÇA BRANCA C/CAIXA ACOPLADA	SEINFRA	UN	8,00	741,43	943,17	5.931,44	7.545,36
9.1.4	C1898	PEÇAS DE APOIO DEFICIENTES C/TUBO INOX P/MC'S	SEINFRA	M	2,08	225,57	286,95	469,19	596,86
9.1.5	C1619	LAVATÓRIO DE LOUÇA BRANCA S/COLUNA C/TORNEIRA E ACESSÓRIOS	SEINFRA	UN	10,00	453,17	576,48	4.531,70	5.764,80
9.1.6	C3996	BANCADA EM GRANITO P/ LAVATÓRIO, INCL. LOUÇA BRANCA E ACESSÓRIOS	SEINFRA	CJ	3,00	858,56	1.092,17	2.575,68	3.276,51
9.1.7	C0357	BANCADA DE GRANITO (OUTRAS CORES) E= 3cm (COLOCADO)	SEINFRA	M2	15,43	481,05	611,94	7.422,60	9.442,23
9.1.8	C3059	TANQUE DE LAVAR DE CIMENTO (1.00x0.50)m COMPLETA C/TORNEIRA DE METAL - PADRÃO POPULAR	SEINFRA	UN	1,00	178,93	227,62	178,93	227,62
9.1.9	C4096	DIVISÓRIA DE GRANITO CINZA E=3cm	SEINFRA	M2	8,00	479,38	609,82	3.835,04	4.878,56
9.1.10	C3513	CHUVEIRO CROMADO C/ ARTICULAÇÃO	SEINFRA	UN	15,00	102,00	129,75	1.530,00	1.946,25
9.1.11	C0985	CUBA DE INOX PARA BANCADA, COMPLETA	SEINFRA	UN	2,00	330,38	420,28	660,76	840,56
9.1.12	C0924	CORRIMÃO EM TUBO DE AÇO INOX	SEINFRA	M	58,90	234,04	297,72	13.784,96	17.535,71
9.2	TUBOS E CONEXÕES							21.673,32	27.570,53





PLANILHA ORÇAMENTÁRIA

OBRA:	ORÇAMENTO DA REFORMA E AMPLIAÇÃO DO CEI MINHA INFÂNCIA NO BAIRRO ALDEIA.	DATA :	29/03/2023	BDI :	27,21%
DESCRIÇÃO:	ORÇAMENTO DA REFORMA E AMPLIAÇÃO DO CEI MINHA INFÂNCIA NO BAIRRO ALDEIA.	FORTE	VERSÃO	HORA	MES
LOCAL:	ALDEIA, PACAJUS/CE	SEINFRA	027.1 COM DESONERAÇÃO	83,85%	47,76%
CLIENTE:	PREFEITURA MUNICIPAL DE PACAJUS.	SINAPI	2023/03 COM DESONERAÇÃO	84,44%	47,48%
					DATA REF.
					05/2021
					04/2023

ITEM	CÓDIGO	DESCRIÇÃO	FORTE	UNIDADE	QTD	VALOR UNITÁRIO R\$		PREÇO TOTAL R\$	
						SEM BDI	COM BDI	SEM BDI	COM BDI
9.2.1	91790	(COMPOSIÇÃO REPRESENTATIVA) DO SERVIÇO DE INSTALAÇÃO DE TUBOS DE PVC, SÉRIE R, ÁGUA PLUVIAL, DN 100 MM (INSTALADO EM RAMAL DE ENCAMINHAMENTO, OU CONDUTORES VERTICAIS), INCLUSIVE CONEXÕES, CORTES E FIXAÇÕES, PARA PRÉDIOS. AF 10/2015	SINAPI	M	25,00	59,84	76,12	1.496,00	1.903,00
9.2.2	91786	(COMPOSIÇÃO REPRESENTATIVA) DO SERVIÇO DE INSTALAÇÃO TUBOS DE PVC, SOLDÁVEL, ÁGUA FRIA, DN 32 MM (INSTALADO EM RAMAL, SUB-RAMAL, RAMAL DE DISTRIBUIÇÃO OU PRUMADA), INCLUSIVE CONEXÕES, CORTES E FIXAÇÕES, PARA PRÉDIOS. AF 10/2015	SINAPI	M	60,00	29,40	37,40	1.764,00	2.244,00
9.2.3	89957	PONTO DE CONSUMO TERMINAL DE ÁGUA FRIA (SUBRAMAL) COM TUBULAÇÃO DE PVC, DN 25 MM, INSTALADO EM RAMAL DE ÁGUA, INCLUSOS RASGO E CHUMBAMENTO EM ALVENARIA. AF 12/2014	SINAPI	UN	79,00	128,56	163,54	10.156,24	12.919,66
9.2.4	C4603	PONTO DE ESGOTO EM PVC P/ SANITÁRIO INCLUSIVE COLUNA VENTILAÇÃO MSD FUNASA TIPO 10 (MATERIAL E EXECUÇÃO)	SEINFRA	PT	39,00	211,72	269,33	8.257,08	10.503,87
9.3	OUTROS ELEMENTOS							8.796,21	11.189,66
9.3.1	C2832	FOSSA SÉPTICA E SUMIDOURO EM ALVENARIA	SEINFRA	UN	1,00	4.120,04	5.241,10	4.120,04	5.241,10
9.3.2	102615	CAIXA D'ÁGUA EM POLIÉSTER REFORÇADO COM FIBRA DE VIDRO, 2000 LITROS - FORNECIMENTO E INSTALAÇÃO. AF 06/2021	SINAPI	UN	2,00	1.274,96	1.621,88	2.549,92	3.243,76
9.3.3	C0609	CAIXA EM ALVENARIA (60X60X60cm) DE 1/2 TIJOLO COMUM, LASTRO DE CONCRETO E TAMPA DE CONCRETO	SEINFRA	UN	5,00	425,25	540,96	2.126,25	2.704,80
10	INSTALAÇÕES ELETRICAS							24.081,74	30.634,51
10.1	ILUMINAÇÃO							5.102,68	6.491,13
10.1.1	C1640	LUMINÁRIA FLUORESCENTE COMPLETA C/1 LÂMPADA DE 20W	SEINFRA	UN	18,00	69,40	88,28	1.249,20	1.589,04
10.1.2	C1663	LUMINÁRIA FLUORESCENTE COMPLETA C/ 1 LÂMPADA 40W	SEINFRA	UN	35,00	70,37	89,52	2.462,95	3.133,20
10.1.3	C4810	PROJETOR, EM LED (TEMPERATURA DE COR 4000K), CORPO EM ALUMÍNIO, LENTE EM ACRÍLICO E VEDAÇÃO EM SILICONE, GRAU DE PROTEÇÃO IP65, POTÊNCIA MÍNIMA 60W E MÁXIMA 70W, FLUXO LUMINOSO MÍNIMO 5.000LM, FATOR DE POTÊNCIA MÍNIMO 0,92	SEINFRA	UN	3,00	463,51	589,63	1.390,53	1.768,89
10.2	QUADRO E DISJUNTORES							746,29	949,34
10.2.1	C2068	QUADRO DE DISTRIBUIÇÃO DE LUZ EMBUTIR ATÉ 24 DIVISÕES 332X332X95mm, C/BARRAMENTO	SEINFRA	UN	1,00	310,47	394,95	310,47	394,95
10.2.2	93654	DISJUNTOR MONOPOLAR TIPO DIN, CORRENTE NOMINAL DE 16A - FORNECIMENTO E INSTALAÇÃO. AF 10/2020	SINAPI	UN	15,00	11,95	15,20	179,25	228,00
10.2.3	C4530	DISJUNTOR DIFERENCIAL DR-16A - 40A, 30mA	SEINFRA	UN	1,00	137,47	174,88	137,47	174,88
10.2.4	C4562	DISPOSITIVO DE PROTEÇÃO CONTRA SURTOS DE TENSÃO - DPS's - 40 KA/440V	SEINFRA	UN	1,00	119,10	151,51	119,10	151,51
10.3	OUTROS ELEMENTOS							18.232,77	23.194,04
10.3.1	104473	COMPOSIÇÃO PARAMÉTRICA DE PONTO ELÉTRICO DE ILUMINAÇÃO, COM INTERRUPTOR SIMPLES, EM EDIFÍCIO RESIDENCIAL COM ELETRODUTO EMBUTIDO EM RASGOS NAS PAREDES, INCLUSO TOMADA, ELETRODUTO, CABO,	SINAPI	UN	31,00	143,15	182,10	4.437,65	5.645,10

Prefeitura Municipal de Pacajus

João Victor Oliveira de Sousa
 Engenheiro Civil
 CREA/CE Nº 354524



PLANILHA ORÇAMENTÁRIA

OBRA:	ORÇAMENTO DA REFORMA E AMPLIAÇÃO DO CEI MINHA INFÂNCIA NO BAIRRO ALDEIA.	DATA :	29/03/2023	BDI :	27,21%	
DESCRIÇÃO:	ORÇAMENTO DA REFORMA E AMPLIAÇÃO DO CEI MINHA INFÂNCIA NO BAIRRO ALDEIA.	FONTE	VERSÃO	HORA	MES	DATA REF.
LOCAL:	ALDEIA, PACAJUS/CE	SEINFRA	027.1 COM DESONERAÇÃO	83,85%	47,76%	05/2021
CLIENTE:	PREFEITURA MUNICIPAL DE PACAJUS.	SINAPI	2023/03 COM DESONERAÇÃO	84,44%	47,48%	04/2023

ITEM	CÓDIGO	DESCRIÇÃO	FONTE	UNIDADE	QTD	VALOR UNITÁRIO R\$		PREÇO TOTAL R\$	
						SEM BDI	COM BDI	SEM BDI	COM BDI
	104473	RASGO E CHUMBAMENTO (SEM LUMINÁRIA E LÂMPADA). AF_11/2022							
10.3.2	104475	COMPOSIÇÃO PARAMÉTRICA DE PONTO ELÉTRICO DE TOMADA DE USO GERAL 2P+T (10A/250V) EM EDIFÍCIO RESIDENCIAL COM ELETRODUTO EMBUTIDO EM RASGOS NAS PAREDES, INCLUSO TOMADA, ELETRODUTO, CABO, RASGO, QUEBRA E CHUMBAMENTO. AF_11/2022	SINAPI	UN	51,00	124,50	158,38	6.349,50	8.077,38
10.3.3	104476	COMPOSIÇÃO PARAMÉTRICA DE PONTO ELÉTRICO DE TOMADA DE USO ESPECÍFICO 2P+T (20A/250V) EM EDIFÍCIO RESIDENCIAL COM ELETRODUTO EMBUTIDO EM RASGOS NAS PAREDES, INCLUSO TOMADA, ELETRODUTO, CABO, RASGO, QUEBRA E CHUMBAMENTO (EXCETO CHUVEIRO). AF_11/2022	SINAPI	UN	7,00	157,36	200,18	1.101,52	1.401,26
10.3.4	C4778	REDE FRIGORÍGENA C/ TUBO DE COBRE 1/2" FLEXÍVEL, ISOLADO COM BORRACHA ELASTOMÉRICA, SUSTENTAÇÃO, SOLDA E LIMPEZA	SEINFRA	M	70,00	50,89	64,74	3.562,30	4.531,80
10.3.5	C4776	REDE FRIGORÍGENA C/ TUBO DE COBRE 1/4" FLEXÍVEL, ISOLADO COM BORRACHA ELASTOMÉRICA, SUSTENTAÇÃO, SOLDA E LIMPEZA	SEINFRA	M	70,00	39,74	50,55	2.781,80	3.538,50
11	INSTALAÇÕES DE GAS COMBUSTIVEL							1.681,22	2.139,05
11.1	100804	TUBO, PEX, MULTICAMADA, DN 20, INSTALADO EM RAMAL INTERNO DE INSTALAÇÕES DE GÁS - FORNECIMENTO E INSTALAÇÃO. AF_01/2020	SINAPI	M	20,00	25,40	32,31	508,00	646,20
11.2	101917	MANÔMETRO 0 A 200 PSI (0 A 14 KGF/CM2), D = 50MM - FORNECIMENTO E INSTALAÇÃO. AF_10/2020	SINAPI	UN	1,00	149,42	190,08	149,42	190,08
11.3	103029	REGISTRO OU REGULADOR DE GÁS DE COZINHA - FORNECIMENTO E INSTALAÇÃO. AF_08/2021	SINAPI	UN	1,00	44,79	56,98	44,79	56,98
11.4	00004226	GAS DE COZINHA - GLP	SINAPI	KG	90,00	8,51	10,83	765,90	974,70
11.5	C3296	PLACA DE REGULAMENTAÇÃO/ADVERTÊNCIA REFLETIVA EM ALUMÍNIO C/PELÍCULA ANTI-PICHANTE	SEINFRA	M2	0,25	852,42	1.084,36	213,11	271,09
12	SISTEMA DE PROTEÇÃO CONTRA INCENDIO							4.899,37	6.232,49
12.1	101909	EXTINTOR DE INCÊNDIO PORTÁTIL COM CARGA DE PQS DE 6 KG, CLASSE BC - FORNECIMENTO E INSTALAÇÃO. AF_10/2020 PE	SINAPI	UN	5,00	300,61	382,41	1.503,05	1.912,05
12.2	101907	EXTINTOR DE INCÊNDIO PORTÁTIL COM CARGA DE CO2 DE 6 KG, CLASSE BC - FORNECIMENTO E INSTALAÇÃO. AF_10/2020 PE	SINAPI	UN	2,00	860,61	1.094,78	1.721,22	2.189,56
12.3	97599	LUMINÁRIA DE EMERGÊNCIA, COM 30 LÂMPADAS LED DE 2 W, SEM REATOR - FORNECIMENTO E INSTALAÇÃO. AF_02/2020	SINAPI	UN	6,00	26,80	34,09	160,80	204,54
12.4	C3296	PLACA DE REGULAMENTAÇÃO/ADVERTÊNCIA REFLETIVA EM ALUMÍNIO C/PELÍCULA ANTI-PICHANTE	SEINFRA	M2	1,47	852,42	1.084,36	1.253,06	1.594,01
12.5	C3220	FAIXA.HORIZONTAL/TINTA REFLETIVA/RESINA ACRÍLICA	SEINFRA	M2	1,75	21,05	26,78	36,84	46,87
12.6	C4042	ALARME SONORO/VISUAL, SIRENE 120 dB, COM ACIONADOR MANUAL ALIMENTAÇÃO 220 VAC - INSTALADO	SEINFRA	UN	1,00	224,40	285,46	224,40	285,46
13	PLAYGROUND							2.394,89	3.046,54
13.1	C3641	BALANÇO ANDORINHA C/02 CADEIRAS, CONFECÇÃO EM TUBO VAPOR E PINTURA ESMALTE SINTÉTICO	SEINFRA	UN	1,00	552,57	702,92	552,57	702,92
13.2	C3647	GANGORRA C/ 02 PRANCHAS, CONFECÇÃO EM TUBO VAPOR E PINTURA ESMALTE SINTÉTICO	SEINFRA	UN	1,00	871,00	1.108,00	871,00	1.108,00



PLANILHA ORÇAMENTÁRIA

OBRA:	ORÇAMENTO DA REFORMA E AMPLIAÇÃO DO CEI MINHA INFÂNCIA NO BAIRRO ALDEIA.	DATA :	29/03/2023	BDI :	27,21%	
DESCRIÇÃO:	ORÇAMENTO DA REFORMA E AMPLIAÇÃO DO CEI MINHA INFÂNCIA NO BAIRRO ALDEIA.	FONTE	VERSÃO	HORA	MES	DATA REF.
LOCAL:	ALDEIA, PACAJUS/CE	SEINFRA	027.1 COM DESONERAÇÃO	83,85%	47,76%	05/2021
CLIENTE:	PREFEITURA MUNICIPAL DE PACAJUS.	SINAPI	2023/03 COM DESONERAÇÃO	84,44%	47,48%	04/2023

ITEM	CÓDIGO	DESCRIÇÃO	FONTE	UNIDADE	QTD	VALOR UNITÁRIO R\$		PREÇO TOTAL R\$	
						SEM BDI	COM BDI	SEM BDI	COM BDI
13.3	C3643	CARROSSEL TIPO OLA, CONFEÇÃO EM TUBO VAPOR E PINTURA ESMALTE SINTÉTICO	SEINFRA	UN	1,00	971,32	1.235,62	971,32	1.235,62
14	SERVIÇOS FINAIS							7.144,93	9.089,07
14.1	C1625	LIMPEZA DE PISOS E REVESTIMENTOS	SEINFRA	M2	1,00	7,95	10,11	7,95	10,11
14.2	C0864	CONJUNTO DE MASTRO P/ TRÊS BANDEIRAS E PEDESTAL	SEINFRA	UN	1,00	3.728,54	4.743,08	3.728,54	4.743,08
14.3	C1791	MESA EM ALVENARIA, TAMPO CONCRETO PRÉ-MOLDADO, ACABADA	SEINFRA	M2	3,52	326,67	415,56	1.149,88	1.462,77
14.4	C3440	BANCO EM "U" S/ ENCOSTO PADRÃO	SEINFRA	M	7,20	282,73	359,66	2.035,66	2.589,55
14.5	C0773	CHAPIM PRÉ-MOLDADO DE CONCRETO	SEINFRA	M2	2,00	111,45	141,78	222,90	283,56
15	ADMINISTRAÇÃO LOCAL DA OBRA							28.204,00	35.877,60
15.1	90777	ENGENHEIRO CIVIL DE OBRA JUNIOR COM ENCARGOS COMPLEMENTARES	SINAPI	H	150,00	96,15	122,31	14.422,50	18.346,50
15.2	90780	MESTRE DE OBRAS COM ENCARGOS COMPLEMENTARES	SINAPI	H	430,00	32,05	40,77	13.781,50	17.531,10
							VALOR BDI TOTAL:	198.574,53	
							VALOR ORÇAMENTO:	729.771,39	
							VALOR TOTAL:	928.345,92	





Prefeitura de
PACAJUS
Um Novo Tempo de Conquistas

RESUMO DO ORÇAMENTO

OBRA:	ORÇAMENTO DA REFORMA E AMPLIAÇÃO DO CEI MINHA INFÂNCIA NO BAIRRO ALDEIA.	DATA : 29/03/2023		BDI : 27,21%		
DESCRIÇÃO:	ORÇAMENTO DA REFORMA E AMPLIAÇÃO DO CEI MINHA INFÂNCIA NO BAIRRO ALDEIA.	FONTE:	VERSÃO:	HORA:	MES:	REF.:
LOCAL:	ALDEIA, PACAJUS/CE	SEINFRA	027.1 COM DESONERAÇÃO	83,85%	47,76%	05/2021
CLIENTE:	PREFEITURA MUNICIPAL DE PACAJUS.	SINAPI	2023/03 COM DESONERAÇÃO	84,44%	47,48%	04/2023

CÓDIGO	DESCRIÇÃO	PREÇO TOTAL	%	
1	SERVIÇO PRELIMINAR	13.331,30	1,44	
2	INFRAESTRUTURA	49.298,71	5,31	
3	SUPERESTRUTURA	136.110,52	14,66	
4	PAREDES E PAINÉIS	37.893,23	4,08	
5	COBERTA	97.034,24	10,45	
6	ESQUADRIAS	80.466,33	8,67	
7	REVESTIMENTO	280.371,92	30,20	
8	PINTURA	53.816,47	5,80	
9	INSTALAÇÕES HIDROSSANITÁRIA	93.003,94	10,02	
10	INSTALAÇÕES ELETRICAS	30.634,51	3,30	
11	INSTALAÇÕES DE GAS COMBUSTIVEL	2.139,05	0,23	
12	SISTEMA DE PROTEÇÃO CONTRA INCENDIO	6.232,49	0,67	
13	PLAYGROUND	3.046,54	0,33	
14	SERVIÇOS FINAIS	9.089,07	0,98	
15	ADMINISTRAÇÃO LOCAL DA OBRA	35.877,60	3,86	
		VALOR BDI TOTAL:	198.574,53	100,00
		VALOR ORÇAMENTO:	729.771,39	
		VALOR TOTAL:	928.345,92	



CRONOGRAMA FÍSICO-FINANCEIRO




OBRA:	ORÇAMENTO DA REFORMA E AMPLIAÇÃO DO CEI MINHA INFÂNCIA NO BAIRRO ALDEIA.	DATA : 29/03/2023	BDI : 27,21%			
DESCRIÇÃO:	ORÇAMENTO DA REFORMA E AMPLIAÇÃO DO CEI MINHA INFÂNCIA NO BAIRRO ALDEIA.	FONTE	VERSÃO	HORA	MES	REF.
LOCAL:	ALDEIA, PACAJUS/CE	SEINFRA	027.1 COM DESONERAÇÃO	83,85%	47,76%	05/2021
CLIENTE:	PREFEITURA MUNICIPAL DE PACAJUS.	SINAPI	2023/03 COM DESONERAÇÃO	84,44%	47,48%	04/2023

ITEM	DESCRIÇÃO	VALOR (R\$)	MÊS 1	MÊS 2	MÊS 3	Total parcela
1	SERVIÇO PRELIMINAR	13.331,30	100,00 %			100,00 %
			13.331,30			13.331,30
2	INFRAESTRUTURA	49.298,71	50,00 %	50,00 %		100,00 %
			24.649,36	24.649,35		49.298,71
3	SUPERESTRUTURA	136.110,52	25,00 %	75,00 %		100,00 %
			34.027,63	102.082,89		136.110,52
4	PAREDES E PAINÉIS	37.893,23		100,00 %		100,00 %
				37.893,23		37.893,23
5	COBERTA	97.034,24		75,00 %	25,00 %	100,00 %
				72.775,68	24.258,56	97.034,24
6	ESQUADRIAS	80.466,33		50,00 %	50,00 %	100,00 %
				40.233,17	40.233,16	80.466,33
7	REVESTIMENTO	280.371,92		75,00 %	25,00 %	100,00 %
				210.278,94	70.092,98	280.371,92
8	PINTURA	53.816,47		50,00 %	50,00 %	100,00 %
				26.908,24	26.908,23	53.816,47
9	INSTALAÇÕES HIDROSSANITÁRIA	93.003,94		100,00 %		100,00 %
				93.003,94		93.003,94
10	INSTALAÇÕES ELETRICAS	30.634,51		100,00 %		100,00 %
				30.634,51		30.634,51
11	INSTALAÇÕES DE GAS COMBUSTIVEL	2.139,05		50,00 %	50,00 %	100,00 %
				1.069,53	1.069,52	2.139,05
12	SISTEMA DE PROTEÇÃO CONTRA INCENDIO	6.232,49		50,00 %	50,00 %	100,00 %
				3.116,25	3.116,24	6.232,49
13	PLAYGROUND	3.046,54			100,00 %	100,00 %
					3.046,54	3.046,54
14	SERVIÇOS FINAIS	9.089,07			100,00 %	100,00 %
					9.089,07	9.089,07
15	ADMINISTRAÇÃO LOCAL DA OBRA	35.877,60	30,00 %	30,00 %	40,00 %	100,00 %
			10.763,28	10.763,28	14.351,04	35.877,60
		928.345,92	82.771,57	653.409,01	192.165,34	928.345,92
			82.771,57	736.180,58	928.345,92	



MEMÓRIAS DE CÁLCULO

 <p>Prefeitura de PACAJUS Um Novo Tempo de Conquistas</p>	OBRA: ORÇAMENTO DA REFORMA E AMPLIAÇÃO DO CEI MINHA INFÂNCIA NO BAIRRO ALDEIA.		DATA : 29/03/2023		BDI : 27,21%		
	DESCRIÇÃO: ORÇAMENTO DA REFORMA E AMPLIAÇÃO DO CEI MINHA INFÂNCIA NO BAIRRO ALDEIA.		FONTE	VERSÃO	HORA	MES	REF.
	LOCAL: ALDEIA, PACAJUS/CE		SEINFRA	027.1 COM DESONERAÇÃO	83,85%	47,76%	05/2021
	CLIENTE: PREFEITURA MUNICIPAL DE PACAJUS.		SINAPI	2023/03 COM DESONERAÇÃO	84,44%	47,48%	04/2023

1.1. C1937 - PLACAS PADRÃO DE OBRA (M2)

			QTD
PLACA DE OBRA	2*3	6,00000000	6,00
			6,00

1.2. C1043 - DEMOLIÇÃO DE ALVENARIA DE TIJOLOS S/ REAPROVEITAMENTO (M3)

			QTD
PAREDES A SEREM MODIFICADAS	$((4,18+4,18+2,66+2,75+4,42)*3)*0,15$	8,19000000	8,19
PAREDES A SEREM MODIFICADAS	$((4,59+4,59)*1,6)*0,15$	2,20000000	2,20
ABERTURAS DE PORTAS	$((0,74+0,6+0,8+0,8)*2,1)*0,15$	0,93000000	0,93
ABERTURAS JANELAS	$((2*0,5)*0,15)+((1,2*1)*0,15)*2$	0,51000000	0,51
DEMOLIÇÃO OITÃO EXISTENTE	$(4,15*0,15)*2$	1,25000000	1,25
			13,08

1.3. C2210 - RETIRADA DE PORTAS E JANELAS, INCLUSIVE BATENTES (M2)

			QTD
PORTAS EXISTENTES	$(4*(0,6*2,1))+4*(0,8*2,1)$	11,76000000	11,76
PORTAS EXISTENTES	$(0,84*1,6)*2$	2,69000000	2,69
PORTAS EXISTENTES	$2,87*2,1$	6,03000000	6,03
			20,48

1.4. C1064 - DEMOLIÇÃO DE PISO CERÂMICO (M2)

			QTD
SALA 1 EXISTENTE	38,62	38,62000000	38,62
WC	3,35	3,35000000	3,35
WC	3,40	3,40000000	3,40
DEPOSITO	3,54	3,54000000	3,54
BANHEIRO	40,85	40,85000000	40,85
CANTINA	13,12	13,12000000	13,12
WC	4,36	4,36000000	4,36
COORDENAÇÃO	6,36	6,36000000	6,36
SALA 3	18,47	18,47000000	18,47
SALA 2	20,28	20,28000000	20,28
			152,35

1.5. C1061 - DEMOLIÇÃO DE LOUÇA SANITÁRIA (UN)


			QTD
PIA	3	3,00000000	3,00
LOUÇA SANITARIA	5	5,00000000	5,00
			8,00

1.6. C1074 - DEMOLIÇÃO DE REVESTIMENTO C/CERÂMICAS (M2)

			QTD
WC	$(7,94*1,6)$	12,70000000	12,70
DEPOSITO	$(8,08*1,6)$	12,93000000	12,93
WC	$(7,88*1,6)$	12,61000000	12,61
CANTINA	$(14,64*1,6)$	23,42000000	23,42
WC	$(9,64*1,6)$	15,42000000	15,42
			77,08



MEMÓRIAS DE CÁLCULO

 <p>Prefeitura de PACAJUS Um Novo Tempo de Conquistas</p>	OBRA: ORÇAMENTO DA REFORMA E AMPLIAÇÃO DO CEI MINHA INFÂNCIA NO BAIRRO ALDEIA.		DATA : 29/03/2023		BDI : 27,21%		
	DESCRIÇÃO: ORÇAMENTO DA REFORMA E AMPLIAÇÃO DO CEI MINHA INFÂNCIA NO BAIRRO ALDEIA.		FONTE	VERSÃO	HORA	MES	REF.
	LOCAL: ALDEIA, PACAJUS/CE		SEINFRA	027.1 COM DESONERAÇÃO	83,85%	47,76%	05/2021
	CLIENTE: PREFEITURA MUNICIPAL DE PACAJUS.		SINAPI	2023/03 COM DESONERAÇÃO	84,44%	47,48%	04/2023

1.7. C1070 - DEMOLIÇÃO DE REVESTIMENTO C/ARGAMASSA (M2)

			QTD
RESTAURAÇÃO REBOCO PAREDES INTERNAS	$((4,03+8,92+4,33+8,9+8,9+8,9+4,18+4,18+11+5,67+8,92+4,42+4,42)*3)*0,3$	78,09000000	78,09
RESTAURAÇÃO REBOCO PAREDES EXTERNAS	$((18,25+18,25+9,22+9,22)*3)*0,3$	49,45000000	49,45
			127,54

1.8. C1047 - DEMOLIÇÃO DE COBOGÓS (M2)

			QTD
COBOGOS EXISTENTES	$((1,14*3,7)*2)+((2,5*1,6)*2)+((1,2*3,32)*2)+(0,8*2,8)+((1,22*0,8)*3)$	29,57000000	29,57
			29,57

1.9. C0702 - CARGA MANUAL DE ENTULHO EM CAMINHÃO BASCULANTE (M3)

			QTD
DEMOLIÇÃO ALVENARIA	13,08*1,3	17,00000000	17,00
DEMOLIÇÃO DE PISO CERÂMICO	$(152,35*0,03)*1,3$	5,94000000	5,94
DEMOLIÇÃO DE REVESTIMENTO C/CERÂMICAS	$(77,08*0,03)*1,3$	3,01000000	3,01
DEMOLIÇÃO DE REVESTIMENTO C/ARGAMASSA	$(127,54*0,03)*1,3$	4,97000000	4,97
DEMOLIÇÃO DE COBOGÓS	$(29,57*0,15)*1,3$	5,77000000	5,77
			36,69

1.10. C2204 - RETIRADA DE ÁRVORES (UN)

			QTD
COQUEIRO	1	1,00000000	1,00
			1,00

2.1. C1256 - ESCAVAÇÃO MANUAL CAMPO ABERTO EM TERRA ATÉ 2M (M3)

			QTD
REFORÇO DA CAIXA D'ÁGUA	$(0,5*0,5*0,8)*4$	0,80000000	0,80
VIGA BALDRAME	$((25,25+25,25+(8,92*6)+2,2+2,2+2,27+4,21+4,18+1,33+0,85)*0,3*0,2)$	7,28000000	7,28
			8,08

2.2. 96545 - ARMAÇÃO DE BLOCO, VIGA BALDRAME OU SAPATA UTILIZANDO AÇO CA-50 DE 8 MM - MONTAGEM. AF_06/2017 (KG)

			QTD
SAPATAS	$((((0,5/0,15)*2)/12)*4,74)*16$	42,13000000	42,13
			42,13

2.3. C4291 - CONCRETO MOLDADO "IN LOCO" FCK ACIMA DE 10 MPa, INCLUSIVE LANÇAMENTO E CURA (M3)


			QTD
SAPATAS	$(0,5*0,5*0,5)*16$	2,00000000	2,00
			2,00

2.4. C1611 - LASTRO DE CONCRETO REGULARIZADO ESP.= 5CM (M2)

			QTD
LASTRO DE CONCRETO	$(0,5*0,5)*16$	4,00000000	4,00



MEMÓRIAS DE CÁLCULO

 <p style="font-size: small;">Prefeitura de PACAJUS Um Novo Tempo de Conquistas</p>	OBRA:	ORÇAMENTO DA REFORMA E AMPLIAÇÃO DO CEI MINHA INFÂNCIA NO BAIRRO ALDEIA.	DATA : 29/03/2023		BDI : 27,21%		
	DESCRIÇÃO:	ORÇAMENTO DA REFORMA E AMPLIAÇÃO DO CEI MINHA INFÂNCIA NO BAIRRO ALDEIA.	FONTE	VERSÃO	HORA	MES	REF.
	LOCAL:	ALDEIA, PACAJUS/ICE	SEINFRA	027.1 COM DESONERAÇÃO	83,85%	47,76%	05/2021
	CLIENTE:	PREFEITURA MUNICIPAL DE PACAJUS.	SINAPI	2023/03 COM DESONERAÇÃO	84,44%	47,48%	04/2023

	QTD	
	4,00	

2.5. C0054 - ALVENARIA DE EMBASAMENTO DE PEDRA ARGAMASSADA (M3)

	QTD	
VIGA BALDRAME	7,28000000	7,28
		7,28

2.6. C0056 - ALVENARIA DE EMBASAMENTO DE TIJOLO FURADO, C/ ARGAMASSA MISTA C/ CAL HIDRATADA (1:2:8) (M3)

	QTD	
VIGA BALDRAME	15,50000000	15,50
PASSARELA DE CIRCULAÇÃO	10,35000000	10,35
NOVA RAMPa	0,82000000	0,82
PATAMAR RAMPa NOVA	0,66000000	0,66
NOVA RAMPa	0,82000000	0,82
BANCO	0,43000000	0,43
		28,58



2.7. C0328 - ATERRO C/COMPACTAÇÃO MECÂNICA E CONTROLE, MAT. DE AQUISIÇÃO (M3)

	QTD	
AMPLIAÇÃO	152,01000000	152,01
PASSARELA DE CIRCULAÇÃO	36,92000000	36,92
NOVA RAMPa	3,27000000	3,27
PATAMAR RAMPa NOVA	1,05000000	1,05
NOVA RAMPa	3,28000000	3,28
		196,53

3.1. 101964 - LAJE PRÉ-MOLDADA UNIDIRECIONAL, BIAPOIADA, PARA FORRO, ENCHIMENTO EM CERÂMICA, VIGOTA CONVENCIONAL, ALTURA TOTAL DA LAJE (ENCHIMENTO+CAPA) = (8+3). AF_11/2020 (M2)

	QTD	
NOVA LAJE	486,39000000	486,39
		486,39


3.2. 92759 - ARMAÇÃO DE PILAR OU VIGA DE ESTRUTURA CONVENCIONAL DE CONCRETO ARMADO UTILIZANDO AÇO CA-60 DE 5,0 MM - MONTAGEM. AF_06/2022 (KG)

	QTD	
PILARES	0,49000000	0,49
PILARES CAIXA D'AGUA	0,15000000	0,15
VIGA	64,46000000	64,46
VIGAS CAIXA D'AGUA	21,22000000	21,22
		86,32

3.3. 92762 - ARMAÇÃO DE PILAR OU VIGA DE ESTRUTURA CONVENCIONAL DE CONCRETO ARMADO UTILIZANDO AÇO CA-50 DE 10,0 MM - MONTAGEM. AF_06/2022 (KG)

	QTD	
VIGA	81,56000000	81,56

MEMÓRIAS DE CÁLCULO

 <p>Prefeitura de PACAJUS <small>Um Novo Tempo de Conquistas</small></p>	OBRA: ORÇAMENTO DA REFORMA E AMPLIAÇÃO DO CEI MINHA INFÂNCIA NO BAIRRO ALDEIA.		DATA: 29/03/2023		BDI: 27,21%		
	DESCRIÇÃO: ORÇAMENTO DA REFORMA E AMPLIAÇÃO DO CEI MINHA INFÂNCIA NO BAIRRO ALDEIA.		FONTE	VERSÃO	HORA	MES	REF.
	LOCAL: ALDEIA, PACAJUS/CE		SEINFRA	027.1 COM DESONERAÇÃO	83,85%	47,76%	05/2021
	CLIENTE: PREFEITURA MUNICIPAL DE PACAJUS.		SINAPI	2023/03 COM DESONERAÇÃO	84,44%	47,48%	04/2023

			QTD
VIGAS CAIXA D'ÁGUA	$(((((4,48+4,48+2,9+2,9)*2)/12)*7,404)$	18,21000000	18,21
PILARES	$((16*(4*4))/12)*7,404$	157,95000000	157,95
PILARES CAIXA D'ÁGUA	$((4*(4*5))/12)*7,404$	49,36000000	49,36
			307,08

3.4. 92761 - ARMAÇÃO DE PILAR OU VIGA DE ESTRUTURA CONVENCIONAL DE CONCRETO ARMADO UTILIZANDO AÇO CA-50 DE 8,0 MM - MONTAGEM. AF_06/2022 (KG)

			QTD
VIGAS CAIXA D'ÁGUA	$(((((4,48+4,48+2,9+2,9)*2)/12)*4,74)$	11,66000000	11,66
VIGA	$(((((43,65+11,22+11,22)*2)/12)*4,74)$	52,21000000	52,21
			63,87

3.5. 92419 - MONTAGEM E DESMONTAGEM DE FÔRMA DE PILARES RETANGULARES E ESTRUTURAS SIMILARES, PÉ-DIREITO SIMPLES, EM CHAPA DE MADEIRA COMPENSADA RESINADA, 4 UTILIZAÇÕES. AF_09/2020 (M2)

			QTD
PILARES	$((3*0,3)*10)$	9,00000000	9,00
VIGAS	$((43,65+11,22+11,22)*0,4)*2$	52,87000000	52,87
			61,87

3.6. C4291 - CONCRETO MOLDADO "IN LOCO" FCK ACIMA DE 10 MPa, INCLUSIVE LANÇAMENTO E CURA (M3)

			QTD
VIGA	$(43,65+11,22+11,22)*0,15*0,4$	3,97000000	3,97
VIGAS CAIXA D'ÁGUA	$(4,48+4,48+2,9+2,9)*0,15*0,3$	0,66000000	0,66
PILARES	$((4*0,15*0,3)*6)+((4*0,2*0,2)*10)$	2,68000000	2,68
PILARES CAIXA D'ÁGUA	$((5*0,15*0,3)*4)$	0,90000000	0,90
			8,21

3.7. 93204 - CINTA DE AMARRAÇÃO DE ALVENARIA MOLDADA IN LOCO EM CONCRETO. AF_03/2016 (M)

			QTD
CINTA DE AMARRAÇÃO	$(43,35+4,03+4,18+6,54+(8,92*9))$	138,38000000	138,38
			138,38

3.8. C1779 - IMPERMEABILIZAÇÃO DE LAJES C/ MANTA ASFÁLTICA PRÉ-FABRICADA, C/ VÉU DE POLIÉSTER (M2)

			QTD
LAJE PORTICO DE ENTRADA	3,151	3,15000000	3,15
			3,15


3.9. C4418 - LAJE PRÉ-FABRICADA P/ FÔRRO - VÃO DE 2,01 A 3 m (M2)

			QTD
LAJE PORTICO DE ENTRADA	3,151	3,15000000	3,15
			3,15

4.1. C0073 - ALVENARIA DE TIJOLO CERÂMICO FURADO (9x19x19)cm C/ARGAMASSA MISTA DE CAL HIDRATADA ESP.=10cm (1:2:8) (M2)

			QTD
NOVAS ALVENARIAS	$(25,25+25,25+(8,92*6)+2,2+2,2+2,27+4,21+4,18+1,33+0,85)*3$	363,78000000	363,78
NOVAS ALVENARIAS	$(0,75+2,25+1,2+2,15)*2,3$	14,61000000	14,61
FECHAMENTO DE PORTA	0,6*2,1	1,26000000	1,26

MEMÓRIAS DE CÁLCULO

 <p style="font-size: small;">Prefeitura de PACAJUS Um Novo Tempo de Conquistas</p>	OBRA:	ORÇAMENTO DA REFORMA E AMPLIAÇÃO DO CEI MINHA INFÂNCIA NO BAIRRO ALDEIA.	DATA : 29/03/2023	BDI : 27,21%	
	DESCRIÇÃO:	ORÇAMENTO DA REFORMA E AMPLIAÇÃO DO CEI MINHA INFÂNCIA NO BAIRRO ALDEIA.	FORTE	VERSÃO	HORA
	LOCAL:	ALDEIA, PACAJUS/CE	SEINFRA	027.1 COM DESONERAÇÃO	83,85%
	CLIENTE:	PREFEITURA MUNICIPAL DE PACAJUS.	SINAPI	2023/03 COM DESONERAÇÃO	84,44%
				MES	REF.
				47,76%	05/2021
				47,48%	04/2023

			QTD
NOVA ALVENARIA	0,9*1,8	1,62000000	1,62
NOVA ALVENARIA	(0,6*0,8)*3	1,44000000	1,44
PLATIBANDA	(43,65+43,65+11,22+1 1,22)*1,05	115,23000000	115,23
			497,94

5.1. 97647 - REMOÇÃO DE TELHAS, DE FIBROCIMENTO, METÁLICA E CERÂMICA, DE FORMA MANUAL, SEM REAPROVEITAMENTO. AF_12/2017 (M2)

			QTD
COBERTA EXISTENTE	((105,86*1,3)*2)	275,24000000	275,24
			275,24

5.2. C1052 - DEMOLIÇÃO DE ESTRUTURA DE MADEIRA P/TELHADOS (M2)

			QTD
IDEM	275,24	275,24000000	275,24
			275,24

5.3. C0802 - COBERTURA C/TELHA ONDULADA DE FIBRO-CIMENTO E= 6mm (C/MADEIRAMENTO) (M2)

			QTD
NOVA COBERTA	((4,81*43,35)*1,1)*2	458,73000000	458,73
COBERTA GAS + LIXEIRA	(1,55*5)*1,1	8,53000000	8,53
			467,26

5.4. C0661 - CALHA DE CHAPA GALVANIZADA 26 DESENVOLVIMENTO 50cm (M)

			QTD
CALHAS	43,35+43,35	86,70000000	86,70
			86,70

5.5. C0987 - CUMEEIRA ARTICULADA DE FIBROCIMENTO P/TELHA MODULADA (M)

			QTD
CUMEEIRA	43,35	43,35000000	43,35
			43,35

5.6. C0773 - CHAPIM PRÉ-MOLDADO DE CONCRETO (M2)

			QTD
COBERTA	(43,65+43,65+11,22+1 1,22)*0,2	21,95000000	21,95
CAIXA D'AGUA	(5,56+5,56+2,6+2,6)*0, 2	3,26000000	3,26
			25,21

6.1. C3659 - PORTÃO DE METALON E BARRA CHATA DE FERRO C/FECHADURA E DOBRADIÇA, INCLUS. PINTURA ESMALTE SINTÉTICO (M2)

			QTD
P3	0,8*2,1	1,68000000	1,68
			1,68


6.2. C1968 - PORTA DE ALUMÍNIO C/VIDRO CRISTAL TEMPERADO (M2)

			QTD
P2	(0,8*2,1)*5	8,40000000	8,40
P4	(0,8*2,1)*2	3,36000000	3,36
			11,76

6.3. 00004948 - PORTAO DE ABRIR / GIRO, EM GRADIL DE METALON REDONDO DE 3/4" VERTICAL, COM



MEMÓRIAS DE CÁLCULO

 <p style="font-size: small;">Prefeitura de PACAJUS Um Novo Tempo de Conquistas</p>	OBRA:	ORÇAMENTO DA REFORMA E AMPLIAÇÃO DO CEI MINHA INFÂNCIA NO BAIRRO ALDEIA.	DATA : 29/03/2023		BDI : 27,21%	
	DESCRIÇÃO:	ORÇAMENTO DA REFORMA E AMPLIAÇÃO DO CEI MINHA INFÂNCIA NO BAIRRO ALDEIA.	FORNTE	VERSÃO	HORA	
	LOCAL:	ALDEIA, PACAJUS/CE	MES	REF.		
	CLIENTE:	PREFEITURA MUNICIPAL DE PACAJUS.	SEINFRA	027.1 COM DESONERAÇÃO	83,85%	47,76%
			SINAPI	2023/03 COM DESONERAÇÃO	84,44%	47,48%

REQUADRO, ACABAMENTO NATURAL - COMPLETO (M2)

			QTD
P1	(2*2,1)	4,20000000	4,20
			4,20

6.4. 91338 - PORTA DE ALUMÍNIO DE ABRIR COM LAMBRI, COM GUARNIÇÃO, FIXAÇÃO COM PARAFUSOS - FORNECIMENTO E INSTALAÇÃO. AF_12/2019 (M2)

			QTD
P5	(1*2,1)*2	4,20000000	4,20
P6	(0,8*2,1)*7	11,76000000	11,76
P7	(0,6*1,6)*4	3,84000000	3,84
P8	(0,8*2,1)	1,68000000	1,68
10	(0,6*2,1)	1,26000000	1,26
			22,74

6.5. 91341 - PORTA EM ALUMÍNIO DE ABRIR TIPO VENEZIANA COM GUARNIÇÃO, FIXAÇÃO COM PARAFUSOS - FORNECIMENTO E INSTALAÇÃO. AF_12/2019 (M2)

			QTD
P11	(1*2,1)*4	8,40000000	8,40
			8,40

6.6. C1970 - PORTA DE FERRO EM CHAPA (M2)

			QTD
P9	(1,6*2,1)	3,36000000	3,36
			3,36


6.7. 94570 - JANELA DE ALUMÍNIO DE CORRER COM 2 FOLHAS PARA VIDROS, COM VIDROS, BATENTE, ACABAMENTO COM ACETATO OU BRILHANTE E FERRAGENS. EXCLUSIVE ALIZAR E CONTRAMARCO. FORNECIMENTO E INSTALAÇÃO. AF_12/2019 (M2)

			QTD
J1	(1,2*1)*22	26,40000000	26,40
	(1,4*0,5)*3	2,10000000	2,10
J4	(1*0,5)*4	2,00000000	2,00
J6	(2*1,65)	3,30000000	3,30
			33,80

6.8. C0005 - ACABAMENTO DE PEDREIRO (M2)

			QTD
ESTUQUE - J2	$((2,21+2,21+0,5+0,5)*0,12)+((2,21+2,21+0,5+0,5)*0,03)$	0,81000000	0,81
ESTUQUE - J7	$((3,24+3,24+1,65+1,65)*0,12)+((3,24+3,24+1,65+1,65)*0,03)$	1,47000000	1,47
ESTUQUE - P9	$((2,22+2,22+1,6)*0,12)+((2,22+2,22+1,6+1,6)*0,03)$	0,95000000	0,95
ESTUQUE - J6	$((2,24+2,24+1,65+1,65)*0,12)+((2,24+2,24+1,65+1,65)*0,03)$	1,17000000	1,17
ESTUQUE - P2	$((2,10+2,10+1,04)*0,12)+((2,10+2,10+1,04+1,04)*0,03)*5$	1,57000000	1,57
ESTUQUE - J1	$((1,44+1,44+1+1)*0,12)+((1,44+1,44+1+1)*0,03)*10$	2,05000000	2,05
ESTUQUE - J4	$((1,20+1,20+0,5+0,5)*0,12)+((1,20+1,20+0,5+0,5)*0,03)*3$	0,71000000	0,71

MEMÓRIAS DE CÁLCULO

 <p>Prefeitura de PACAJUS <small>Um Novo Tempo de Conquistas</small></p>	OBRA: ORÇAMENTO DA REFORMA E AMPLIAÇÃO DO CEI MINHA INFÂNCIA NO BAIRRO ALDEIA.		DATA : 29/03/2023		BDI : 27,21%		
	DESCRIÇÃO: ORÇAMENTO DA REFORMA E AMPLIAÇÃO DO CEI MINHA INFÂNCIA NO BAIRRO ALDEIA.		FONTE	VERSÃO	HORA	MES	REF.
	LOCAL: ALDEIA, PACAJUS/CE		SEINFRA	027.1 COM DESONERAÇÃO	83,85%	47,76%	05/2021
	CLIENTE: PREFEITURA MUNICIPAL DE PACAJUS.		SINAPI	2023/03 COM DESONERAÇÃO	84,44%	47,48%	04/2023

			QTD
ESTUQUE - P8	$((2,15+2,15+1,02)*0,12)+((2,15+2,15+1,02+1,02)*0,03)$	0,83000000	0,83
ESTUQUE - P6	$((2,15+2,15+1,12)*0,12)+((2,15+2,15+1,12+1,12)*0,03)*2$	1,04000000	1,04
			10,60

6.9. 94572 - JANELA DE ALUMÍNIO DE CORRER COM 3 FOLHAS (2 VENEZIANAS E 1 PARA VIDRO), COM VIDROS, BATENTE E FERRAGENS. EXCLUSIVE ACABAMENTO, ALIZAR E CONTRAMARCO. FORNECIMENTO E INSTALAÇÃO. AF_12/2019 (M2)

			QTD
J7	3*1,65	4,95000000	4,95
			4,95

7.1.1. C3001 - CERÂMICA ESMALTADA RETIFICADA C/ ARG. PRÉ-FABRICADA ACIMA DE 30x30 cm (900 cm²) - PEI-5/PEI-4 - P/ PISO (M2)

			QTD
BERÇARIO	37,32	37,32000000	37,32
PATIO	40,85	40,85000000	40,85
FRALDÁRIO	9,61	9,61000000	9,61
CANTINA	14,63	14,63000000	14,63
DEPOSITO	3,01	3,01000000	3,01
LAVANDERIA	1,59	1,59000000	1,59
COORDENAÇÃO	6,36	6,36000000	6,36
SALA INFANTIL	20,28*5	101,40000000	101,40
WC INFANTIL	(12,87*2)+13,27	39,01000000	39,01
WC PCD	6,42	6,42000000	6,42
WC	6,42	6,42000000	6,42
WC	6,62	6,62000000	6,62
GAS	3,06	3,06000000	3,06
LIXO	2,58	2,58000000	2,58
			278,88

7.1.2. C1427 - REJUNTAMENTO C/ ARG. PRÉ-FABRICADA, JUNTA ENTRE 2mm E 6mm EM CERÂMICA, ACIMA DE 30x30 cm (900 cm²) E PORCELANATOS (PAREDE/PISO) (M2)

			QTD
IDEM ITEM 7.1.1	278,88	278,88000000	278,88
			278,88

7.1.3. 103946 - PLANTIO DE GRAMA ESMERALDA OU SÃO CARLOS OU CURITIBANA, EM PLACAS. AF_05/2022 (M2)


			QTD
JARDIM	(10,25+6,76+10,08)	27,09000000	27,09
			27,09

7.1.4. C2181 - REGULARIZAÇÃO DE BASE C/ ARGAMASSA CIMENTO E AREIA S/ PENEIRAR, TRAÇO 1:3 - ESP= 3cm (M2)

			QTD
IDEM ITEM 7.1.1	278,88	278,88000000	278,88
			278,88

7.1.5. 101867 - REASSENTAMENTO DE BLOCOS 16 FACES PARA PISO INTERTRAVADO, ESPESSURA DE 6 CM, EM CALÇADA, COM REAPROVEITAMENTO DOS BLOCOS 16 FACES - INCLUSO RETIRADA E COLOCAÇÃO DO MATERIAL. AF_12/2020 (M2)

MEMÓRIAS DE CÁLCULO

 <p style="font-size: small;">Prefeitura de PACAJUS Um Novo Tempo de Conquistas</p>	OBRA: ORÇAMENTO DA REFORMA E AMPLIAÇÃO DO CEI MINHA INFÂNCIA NO BAIRRO ALDEIA.		DATA : 29/03/2023		BDI : 27,21%		
	DESCRIÇÃO: ORÇAMENTO DA REFORMA E AMPLIAÇÃO DO CEI MINHA INFÂNCIA NO BAIRRO ALDEIA.		FONTE	VERSÃO	HORA	MES	REF.
	LOCAL: ALDEIA, PACAJUS/CE		SEINFRA	027.1 COM DESONERAÇÃO	83,85%	47,76%	05/2021
	CLIENTE: PREFEITURA MUNICIPAL DE PACAJUS.		SINAPI	2023/03 COM DESONERAÇÃO	84,44%	47,48%	04/2023

		QTD	
INTERTRAVADO EXISTENTE	81,67	81,67000000	81,67
		81,67	

7.1.6. C0116 - AREIA SECA PENEIRADA (M3)

		QTD	
PLAYGROUND	50,88	50,88000000	50,88
		50,88	

7.1.7. C1925 - PISO RÚSTICO DE CONCRETO RIPADO (1.00X1.00)m JUNTAS= 10cm ESP.= 8cm (M2)

		QTD	
PASSARELA DE CIRCULAÇÃO	(32,96*2)	65,92000000	65,92
NOVA RAMPA	31,4	31,40000000	31,40
AREA ACESSO AO LIXO E AO GAS	8,94	8,94000000	8,94
		106,26	

7.1.8. C3450 - PISO CIMENTADO ESP.=1,50cm C/ JUNTA PLÁSTICA (27x3)mm EM MÓDULOS (1,00x1,00)m (M2)

		QTD	
PATIO EXTERNO	43,15	43,15000000	43,15
PATIO DE ATIVIDADES	53,53	53,53000000	53,53
		96,68	

7.2.1. C4445 - CERÂMICA ESMALTADA RETIFICADA C/ ARG. PRÉ-FABRICADA ACIMA DE 30x30cm (900cm²) - PEI-5/PEI-4 - P/ PAREDE (M2)

		QTD	
GAS	(7,5)*2,47	18,53000000	18,53
LIXO	(6,7)*2,7	18,09000000	18,09
FRALDÁRIO	(13,56)*2,7	36,61000000	36,61
CANTINA	(15,36)*2,7	41,47000000	41,47
DEPOSITO	(7,06)*2,7	19,06000000	19,06
WC PCD	(10,24)*2,7	27,65000000	27,65
WC INFAN.	((16,1)*2,7)*2	86,94000000	86,94
WC	(10,24)*2,7	27,65000000	27,65
WC INFAN.	(16,24)*2,7	43,85000000	43,85
WC	(10,38)*2,7	28,03000000	28,03
		347,88	

7.2.2. C4442 - CERÂMICA ESMALTADA C/ ARG. PRÉ-FABRICADA ATÉ 10x10cm (100cm²) - DECORATIVA - P/ PAREDE (M2)


		QTD	
REVESTIMENTO RAMPA	26,83+(2,054*2)+(1,025*2)	32,99000000	32,99
REVESTIMENTO PILARES	(4*0,222)*10	8,88000000	8,88
REVESTIMENTO FACHADA PASSARELA DE CIRCULAÇÃO	(9,524+1,55+4,69+0,17+3,68+3,228+8,62)	31,46000000	31,46
REVESTIMENTO FACHADA LATERAL DE FRENTE	(12,27+4,6+3+1,69)	21,56000000	21,56
REVESTIMENTO FACHADA DE CIRCULAÇÃO SERVIÇO	43,5*1,1	47,85000000	47,85
		142,74	

7.2.3. C4128 - TIJOLINHO APARENTE 6,50x18cm C/ ARGAMASSA DE CIMENTO E AREIA 1:3 (M2)

		QTD	
FACHADA EXTERNA	16,74	16,74000000	16,74
PORTICO DE ENTRADA	3,15	3,15000000	3,15



MEMÓRIAS DE CÁLCULO

 <p style="font-size: small;">Prefeitura de PACAJUS Um Novo Tempo de Conquistas</p>	OBRA:	ORÇAMENTO DA REFORMA E AMPLIAÇÃO DO CEI MINHA INFÂNCIA NO BAIRRO ALDEIA.	DATA: 29/03/2023	BDI: 27,21%	
	DESCRIÇÃO:	ORÇAMENTO DA REFORMA E AMPLIAÇÃO DO CEI MINHA INFÂNCIA NO BAIRRO ALDEIA.	FONTE	VERSÃO	HORA
	LOCAL:	ALDEIA, PACAJUS/CE	SEINFRA	027.1 COM DESONERAÇÃO	83,85%
	CLIENTE:	PREFEITURA MUNICIPAL DE PACAJUS.	SINAPI	2023/03 COM DESONERAÇÃO	84,44%
				MES	REF.
				47,76%	05/2021
				47,48%	04/2023

	QTD
	19,89

7.2.4. C1620 - LETREIRO - LETRA EM CAIXA DE ZINCO, H= 20CM (UN)

	QTD
CEI MINHA INFANCIA	16
PREFEITURA DE PACAJUS	19
UM NOVO TEMPO DE CONQUISTAS	23
	58,00



7.2.5. C1427 - REJUNTAMENTO C/ ARG. PRÉ-FABRICADA, JUNTA ENTRE 2mm E 6mm EM CERÂMICA, ACIMA DE 30x30 cm (900 cm²) E PORCELANATOS (PAREDE/PISO) (M2)

	QTD
IDEM ITEM 7.2.1	347,88
	347,88

7.2.6. C1129 - REJUNTAMENTO C/ ARG. PRÉ-FABRICADA, JUNTA ENTRE 2mm E 6mm EM CERÂMICA, ATÉ 30x30 cm (900 cm²) (PAREDE/PISO) (M2)

	QTD
IDEM ITEM 7.2.2	142,74
IDEM ITEM 7.2.3	19,89
	162,63

7.2.7. C0776 - CHAPISCO C/ ARGAMASSA DE CIMENTO E AREIA S/PENEIRAR TRAÇO 1:3 ESP.= 5mm P/ PAREDE (M2)

	QTD
NOVAS ALVENARIAS	727,56000000
NOVAS ALVENARIAS	29,21000000
FECHAMENTO DE PORTA	2,52000000
NOVA ALVENARIA	3,24000000
NOVA ALVENARIA	2,88000000
PLATIBANDA	115,23000000
IDEM ITEM 1.7	127,54
MURO	156,60000000
MURO	138,45000000
BANCO	4,80000000
	1.308,03

7.2.8. C3028 - REBOCO C/ ARGAMASSA DE CIMENTO E AREIA PENEIRADA, TRAÇO 1:3 (M2)

	QTD
IDEM ITEM 7.2.7	1.008,18000000
BANCO	4,80000000
	1.012,98

7.2.9. C0773 - CHAPIM PRÉ-MOLDADO DE CONCRETO (M2)

	QTD
MURO	20,87000000
	20,87

7.2.10. C2843 - IMPERMEABILIZAÇÃO C/ EMULSÃO ASFÁLTICA CONSUMO 2kg/m² (M2)